

Sortimentsliste 2019/2020



Baumschulen



**Sehr geehrte Damen und Herren,
sehr geehrte Geschäftsfreunde,**

es ist uns eine große Freude Ihnen unsere diesjährige „**Sortimentsliste 2019/2020**“ zu überreichen.

Die Baumschule Rudolf Marken kultiviert auf über 105 ha Fläche mit Hilfe modernster Technik und qualifiziertem Fachpersonal Qualitätspflanzen für den anspruchsvollen Kunden im Bereich Fachgartencenter, Gartenbaumschulen, sowie den Garten- und Landschaftsbau.

Grundlage dieser Liste ist unsere Eigenproduktion, welche auch durch Ihr langjähriges Vertrauen stets erweitert werden konnte.

Für Ihre Sommerpflanzung steht ein breites Sortiment an Containerpflanzen in bester Qualität zur Verfügung. Ein besonderes Augenmerk haben wir dabei auch auf Solitärpflanzen im Großcontainer gelegt.

Unsere Alleebaumanzucht ist in den letzten Jahren auf über 25 ha Produktionsfläche ausgeweitet worden, daher sind wir auch in diesem Bereich Ihr idealer Partner.

Unsere **extra auf Sandboden gezogenen Rhododendron** zeichnen sich durch besonders gutes Anwachsen aus. Durch dieses spezielle Kulturverfahren sind unsere Rhododendron nicht Phythophtera gefährdet.

Auf Wunsch können Solitär-Freilandpflanzen **containerisiert** werden!

Im Landkreis Ammerland produzieren ca. 350 Baumschulbetriebe auf insgesamt 3000 ha ein hohes Maß an Qualitätspflanzen, dadurch ist uns, inmitten eines der größten Baumschulanbaugebiete Europas ein schneller Zugriff auf alle Artikel innerhalb kürzester Zeit möglich, um Ihre Aufträge zu ermöglichen.

Gute Klima- und Bodenverhältnisse im Oldenburger Land sind ein Garant für hochwertige Qualitätspflanzen.



- Pflanzen, Ihr zuverlässiger Partner für

- | | |
|--------------------|-------------------|
| - Rhododendron | - Immergrüne |
| - Moorbeetpflanzen | - Hochstämme |
| - Laubgehölze | - Solitärpflanzen |
| - Koniferen | - Formgehölze |

Zur Unterstützung Ihrer Planungen im Garten- und Landschaftsbau übersenden wir Ihnen auf Anfrage gerne unseren neuen, umfangreichen Vollsortimentskatalog (8. Auflage).

Gerne würden wir Ihnen ein detailliertes Angebot unterbreiten und Sie zu einem Besuch unserer Baumschule einladen.

Mit freundlichen Grüßen

Rudolf Marken Baumschulen / Marken Pflanzen Export GmbH

Acer

campestre 'Elsrijk'	H	C 30	m. Db.	10/12
	H	C 30	m. Db.	12/14
campestre 'Nanum' - Kugelfeldahorn	H	C 30		10/12
	H	C 30		12/14
capillipes		C 50		150-175
		C 50		175-200
		C 50		200-225
davidii	H	C 30		12/14
	H	C 30		14/16
japonicum 'Aconitifolium'		C 7,5		60/80
		C 12		80/100
		C 25		100/125
		C 30		125/150
		C 50		150/175
		C 65		175/200
		C 130		200/250
		C 130		250/300
japonicum 'Aureum'		C 5		20/25
		C 5		25/30
		C 5		30/40
		C 7,5		40/50
japonicum 'Vitifolium'		C 10		100/125
		C 25		125/150
		C 30		150/175
		C 130		175/200
		C 130		200/250
negundo 'Aureo-variegatum'		C 5		60/100
	H	C 30		10/12
	H	C 30		12/14
negundo 'Flamingo'		C 5		60/100
negundo 'Variegatum'		C 5		60/100
palmatum		C 5		60/80
		C 7,5		80/100
		C 7,5		100/125
		C 15		125/150
		C 30		150/175
		C 30		175/200
		C 50	m. Db.	200/250
		C 160	m. Db.	250/300
palmatum 'Atropurpureum'		C 4		40/60
		C 5		60/80
		C 7,5		80/100
		C 7,5		100/125
		C 15		125/150
		C 30	m. Db.	150/175
		C 50	m. Db.	175/200
		C 65	m. Db.	200/250
		C 160	m. Db.	250/300
	C 230	m. Db.	300/350	



Acer

palmatum 'Bloodgood' - hält dunkelrote Blattfarbe bis in den Spätsommer	C 4	40/60
	C 5	60/80
	C 7,5	80/100
	C 7,5	100/125
	C 15	125/150
	C 30	150/175
	C 30	175/200
	C 50	200/250
	C 90	250/300
	C 130	300/350
palmatum 'Deshojo' - karminroter Austrieb, später vergrünend, kleiner, aufrecht wachsender, malerischer Strauch	C 7,5	80/100
	C 7,5	100/125
	C 15	125/150
palmatum 'Dissectum'	C 4	25/30
	C 5	30/40
	C 5	40/50
	C 7,5	50/60
	C 20	60/70
	C 20	70/80
	C 25	80/100
	C 50	100/125
	C 50	125/150
	C 65	150/175
	C 90	175/200
	C 130	200/250
	- Stämmchen - 40 cm, 60 cm, 80 cm, 100 cm, 120 cm	C 4
C 4		40/50
C 7,5		50/60
C 10		60/70
C 20		70/80
C 20		80/100
C 50		100/125
C 50		125/150
C 65		150/175
C 90		175/200
palmatum 'Dissectum Garnet'		C 4
	C 4	30/40
	C 5	40/50
	C 7,5	50/60
	C 20	60/70
	C 25	70/80
	C 25	80/100
	C 50	100/125
	C 50	125/150
	C 50	150/175
	C 130	175/200
	C 230	200/250
	- Stämmchen - 40 cm, 60 cm, 80 cm, 100 cm, 120 cm	C 4
C 4		40/50
C 7,5		50/60
C 10		60/70
C 20		70/80
C 20		80/100
C 50		100/125
C 50		125/150
C 65		150/175
C 90		175/200



Acer

palmatum 'Dissectum Garnet' - dreistämmig	C 65	100/125
	C 65	125/150
palmatum 'Inaba-shidare'	C 4	25/30
	C 4	30/40
	C 5	40/50
	C 7,5	50/60
	C 20	60/70
	C 20	70/80
	C 25	80/100
	C 50	100/125
	C 25	80/100
	C 50	100/125
	C 65	125/150
	C 65	150/175
	C 130	175/200
palmatum 'Dissectum Ornatum'	C 65	125/150
	C 65	150/175
	C 65	175/200
palmatum 'Osakazuki'	C 5	80/100
	C 7,5	100/125
	C 15	125/150
	C 30	150/175
	C 30	175/200
	C 65	200/250
palmatum 'Sangokaku' (Neuheit!) - korallrote Rinde, eingeschnittene Blätter, gelbrote Herbstfärbung	C 5	60/80
	C 5	80/100
	C 7,5	100/125
	C 10	125/150
	C 15	150/175
	C 50	175/200
	C 90	200/225
palmatum 'Seiryu' - geschlitztes Blatt, aufrecht wachsend	C 4	40/60
	C 5	60/80
	C 5	80/100
	C 7,5	100/125
	C 10	125/150
	C 20	150/175
	C 50	175/200
	C 65	200/250
	C 130	250/300
	C 130	300/350
	palmatum 'Shaina' (Neuheit!)	C 4
C 7,5		80/100
C 15		100/125
- Stämmchen - 100 cm, 120 cm	C 20	Kr. 50/60 Kr. 60/70
palmatum 'Summergold' (Neuheit!) - aufrecht wachsend, goldgelbes Blatt	C 5	80/100
	C 7,5	100/125
	C 10	125/150
	C 30	150/175
	C 50	175/200
	C 65	200/250
	C 130	250/300



Acer

palmatum 'Red Pygmy' (Neuheit!)		C 5		60/80
- dunkelroter Austrieb, goldgelbe Herbstfärbung		C 5		80/100
		C 7,5		100/125
		C 15		125/150
		C 30		150/175
		C 65		175/200
palmatum 'Taylor' ®		C 20		125/150
- weißrosa Austrieb		C 20		150/175
platanoides 'Columnare'	H	C 30	m. Db.	10/12
	H	C 30	m. Db.	12/14
platanoides 'Cleveland'	H	C 30	m. Db.	10/12
	H	C 30	m. Db.	12/14
platanoides 'Crimson Sentry'		C 35		200/250
- schmal aufrecht wachsender Bluthorn				
platanoides 'Drummondii'	H	C 30	m. Db.	10/12
- Blätter cremeweiß gerandet	H	C 30	m. Db.	12/14
	H	C 50		14/16
		C 20		200/250
		C 20		250/300
platanoides 'Emerald Queen'	H	C 30	m. Db.	10/12
	H	C 30	m. Db.	12/14
platanoides 'Globosum'	H	C 30	m. B.	10/12
- Stammhöhe: 2,00 m, 2,20 m	H	C 30	m. Db.	12/14
	H	C 50	m. Db.	14/16
	H		m. Db.	16/18
	H		m. Db.	18/20
	H		m. Db.	20/25
- Stamm 150 cm		C 30		
platanoides 'Royal Red'	H	C 30	m. B.	10/12
	H	C 30	m. Db.	12/14
		C 50	m. Db.	14/16
- dachförmig gezogen	H	C 50		12/14
		C 50		14/16
			m. Db.	18/20
			m. Db.	20/25
		C 25		200/250
		C 25		250/300

Aesculus

x carnea 'Briotii'	H	C 30	m. Db.	10/12
	H	C 30	m. Db.	12/14
hippocastanum 'Baumannii'	H	C 30	m. Db.	10/12
	H	C 30	m. Db.	12/14
parviflora		C 12		60/80
- Strauchkastanie mehrtr.		C 12		80/100
		C 30	m. Db.	100/125
		C 30	m. Db.	125/150
		C 30	m. Db.	150/175
			m. Db.	175/200



Amelanchier

alnifolia 'Obelisk' (Neuheit!)		C 5	60/80
- <i>straff aufrechtwachsend</i>		C 7,5	80/100
		C 7,5	100/125
		C 20	125/150
		C 65	m. Db. 150/175
		C 65	m. Db. 175/200
		C 90	m. Db. 200/250
arborea 'Robin Hill'	H	C 30	10/12
	H	C 30	12/14
	H	C 30	14/16
lamarckii		C 4	60/100
		C 7,5	100/125
		C 20	5/7 150/200
	150/200 br		m. Db. 200/250
	150/200 br		m. Db. 250/300
	200/300 br		m. Db. 300/350
	200/300 br		m. Db. 350/400
	200/300 br		m. Db. 400/450
	H	C 30	10/12
	H	C 30	12/14
lamarckii - Spalierform' (Neuheit!)	110 br	C 35	150

Betula

pendula 'Youngii'	H	C 35	8/10
	H	C 35	10/12
	H	C 50	12/14
	H	C 90	14/16
			m. Db. 16/18
			m. Db. 18/20
			m. Db. 20/25
			m. Db. 25/30
utilis 'Doorenbos'	H	C 35	8/10
- weiße Rinde	H	C 35	10/12
		C 7,5	125/150
		C 7,5	150/200
		C 20	200/250
		C 30	250/300
utilis 'Long Trunk' (Neuheit!)	H	C 30	16/18
- <i>Trauerform der Himalaja-Birke, weiße Rinde</i>	H	C 90	18/20

Buddleja davidii Hybriden

'Black Knight'	- dunkelviolett	C 4	60/100
'Empire Blue'	- blauviolett	C 10	100/125
'Ile de France'	- violettrot	C 15	125/150
'Nanho Blue'	- klar violettblau	C 15	150/175
'Nanho Purple'	- purpurrot		
'Peace'	- weiß		
'Pink Delight'	- reinlilarosa (malvenfarben)		
'Royal Red'	- purpurrot		



Buxus

sempervirens var. arborescens	P 1		20/25
	C 3		25/30
	C 5		30/40
	C 7,5	m. B.	40/50
	C 10	m. B.	50/60
		m. B.	60/80
		m. B.	80/100
		m. Db.	100/125
		m. Db.	125/150
	m. Db.	150/175	
<i>- geschnittene Kugel</i>	C 7,5	m. B.	25/30
	C 15	m. B.	30/35
	C 15	m. B.	35/40
	C 15	m. B.	40/45
	C 20	m. B.	45/50
	C 35	m. B.	50/55
	C 50	m. B.	55/60
	C 50	m. Db.	60/70
		m. Db.	70/80
		m. Db.	80/90
		m. Db.	90/100
		m. Db.	100/110
<i>- geschnittene Kegel und Pyramiden</i>	C 7,5	m. B.	40/50
	C 15	m. B.	50/60
	C 15	m. B.	60/70
	C 20	m. B.	70/80
	C 35	m. B.	80/90
	C 50	m. Db.	90/100
	C 50	m. Db.	100/110
	C 50	m. Db.	110/120
	<i>- geschnittene Bienenkörbe</i>		m. B.
		m. B.	70/80
		m. B.	80/90
		m. Db.	90/100
sempervirens var. arborescens <i>- geschnittene Spiralen</i>		m. B.	70/80
		m. B.	80/90
		m. B.	90/100
<i>- geschnittene Würfel</i>	C 15	m. B.	40/45
	C 15	m. B.	45/50
	C 20	m. B.	50/55
	C 50	m. B.	55/60
	C 50	m. B.	60/70
		m. B.	70/80



Callicarpa

bodinieri 'Profusion'	C 4		40/60
- lila Blüte, rotviolette Steinfrüchte	C 7,5		60/80
	C 7,5		80/100
	C 10		100/125
	C 12		125/150
	C 30		150/175
	C 50		175/200

Calluna

vulgaris-Kulturformen	P 0,5	m. B.	10/15
	P 1	m. B.	15/20

Calycanthus

floridus	C 4		40/60
- Echter Gewürzstrauch, dunkelrotbraune Blüte, angenehm duftend	C 7,5		60/80
	C 7,5		80/100
	C 12		100/125
	C 20	m. Db.	125/150
	C 30	m. Db.	150/175
	C 160		175/200

Caragana

arborescens 'Pendula'	H	C 7,5	125
arborescens 'Walker'	H	C 7,5	125
- sehr feines Laub			

Carpinus

betulus		C 5	m. B.	80/100	
		C 7,5	m. B.	100/125	
		C 10	m. B.	125/150	
			m. B.	150/175	
			m. B.	175/200	
			m. B.	200/225	
betulus 'Fastigiata'			m. Db.	250/300	
			m. Db.	300/350	
			m. Db.	350/400	
			m. Db.	400/500	
			m. Db.	500/600	
		H	C 30	m. Db.	10/12
		H	C 30	m. Db.	12/14

Caryopteris

x clandonensis 'Heavenly Blue'	C 3		30/40
- Bartblume, dunkelblaue Blüten	C 3		40/60



Castanea

sativa	H	C 30	m. Db.	10/12
	H	C 30	m. Db.	12/14

Catalpa

bignonioides 'Nana'	H	C 30		8/10
	H	C 30		10/12
	H	C 30		12/14
	H	C 30		14/16
	H	C 50		16/18

Ceanothus

x delilianus 'Gloire de Versailles' - dunkelblaue Blüten		C 5		40/60
x delilianus 'Marie Simon' - rosa Blüten		C 5		40/60

Cercidiphyllum

japonicum		C 10		80/100
		C 12		100/125
		C 15		125/150
		C 30		150/175
		C 30		175/200
	H	C 35		10/12
	H	C 35		12/14

Cercis

siliquastrum		C 4		40/60
- purpurrosa Schmetterlingsblüte		C 7,5		60/80
		C 7,5		80/100
		C 20		100/125

Chaenomeles

'Cido'® (Neuheit!) - Blüte orangerot, Früchte mit sehr hohem Vitamin C Gehalt		C 3		30/40
		C 3		40/60
		C 3		60/80
'Crimson and Gold' - Blüte dunkelrot		C 3		30/40
		C 3		40/60
'Fire Dance' - Blüte signalrot, groß		C 3		30/40
		C 3		40/60
'Jet Trail' - Blüte reinweiß		C 3		30/40
		C 3		40/60
'Pink Lady' - Blüte dunkelrosa		C 3		30/40
		C 3		40/60
'Sargentii' - Blüte leuchtend orange		C 3		30/40
		C 3		40/60



Clematis

Hybriden und Wildformen	P 1 / C 2	2 Tr.	60/100
	C 7,5		100/150
	C 7,5		150/200

Cornus

alba 'Argenteomarginata'	C 5		60/100
alba 'Sibirica'	C 5		60/100
alba 'Spaethii'	C 5		60/100
canadensis	P 0,5		10/15
controversa	C 5		60/80
- <i>Pagoden-Hartriegel, weiße Blüten</i>	C 7,5		80/100
- <i>in 15 cm breiten Schirmrispen</i>	C 10		100/125
	C 20		125/150
	C 20	m. B.	150/200
	C 50	m. Db.	200/250
	C 65	m. Db.	250/300
controversa 'Variegata'	C 7,5		60/80
	C 7,5		80/100
	C 10		100/125
	C 15		125/150
		m. Db.	150/175
florida	C 5		60/80
- <i>weiße Brakteen</i>	C 7,5		80/100
	C 25		100/125
	C 25		125/150
	C 30		150/175
		m. Db.	175/200
		m. Db.	200/250
florida 'Cherokee Chief'	C 5		60/80
- <i>rote Brakteen, gedrungener Wuchs</i>	C 7,5		80/100
	C 25		100/125
florida 'Rubra'	C 7,5		80/100
- <i>rosarote Brakteen</i>	C 25		100/125
	C 25		125/150
	C 25	m. Db.	150/175
		m. Db.	175/200
		m. Db.	200/250
		m. Db.	250/300
kousa 'China Girl'	C 7,5		80/100
- <i>weiße Brakteen, reichblühend</i>	C 15		100/125
	C 15		125/150
	C 30		150/175
	C 65	m. Db.	175/200



Cornus

kousa var. chinensis	C 7,5		60/80
- weiße Brakteen	C 7,5		80/100
	C 20		100/125
	C 20	m. B.	125/150
	C 25	m. Db.	150/175
	C 65	m. Db.	175/200
		m. Db.	200/250
		m. Db.	250/300
kousa 'Satomi'	C 15		80/100
- rosa Brakteen	C 20		100/125
	C 25		125/150
		m. Db.	150/175
kousa 'Venus' ®	C 7,5		80/100
- sehr große, weiße Brakteen	C 15		100/125
kousa 'Wieting's Select'	C 7,5		80/100
- große, weiße Brakteen	C 15		100/125
mas	C 5		60/100
mas 'Jolico'	C 7,5		60/80
- großfrüchtige Kornelkirsche			
stolonifera 'Flaviramea'	C 5		60/100

Corylopsis

pauciflora	C 4		30/40
- hellgelbe, glockenartige Blüten	C 5		40/60
	C 7,5		60/80
	C 10		80/100
	C 15		100/125

Corylus

avellana 'Contorta'	C 5		40/60
	C 5		60/80
	C 10		80/100
	C 10		100/125
	C 20		125/150
	C 30		150/175
avellana 'Red Majestic' ® (Neuheit!)	C 4		60/80
- rotblättriger Korkenzieher-Hasel	C 10		80/100
	C 15		100/125
	C 30		125/150
	C 50		150/175
	C 90		175/200
	C 90		200/225
columna	H	C 30	m. Db. 10/12
	H	C 30	m. Db. 12/14
maxima 'Purpurea'	C 5		40/60
	C 5		60/80



Cotinus

coggygria	C 5		60/80
	C 7,5		80/100
	C 12		100/125
	C 12		125/150
	C 130		250/300
coggygria 'Royal Purple' - <i>intensiv schwarzrote Blätter</i>	C 5		40/60
	C 7,5		60/80
	C 7,5		80/100
	C 7,5	m. Db.	100/125
		m. Db.	125/150
	C 130	m. Db.	150/175
		m. Db.	200/250

Cotoneaster

dammeri 'Coral Beauty'	P 1		20/30
	P 1		30/40
dammeri 'Eichholz'	P 1		20/30
dammeri var. radicans	P 1		20/30
dammeri 'Skogholm'	P 1		20/30
	P 1		30/40
dammeri 'Streib's Findling'	P 1		15/20
horizontalis	P 1		20/30
	C 2		30/40

Crataegus

laevigata 'Paul's Scarlet'	H	C 30	8/10
	H	C 30	10/12
	H	C 30	12/14
lavalley 'Carrierei' - <i>Apfeldorn, weißrosa Blüten, orangerote Früchte</i>	H	C 35	10/12
	H	C 35	12/14
	H	C 50	14/16

Davidia

involutrata var. vilmoriniana - <i>Taschentuchbaum</i>		C 50	175/200
		C 50	200/250
	H		m. Db. 14/16

Deutzia

gracilis		C 2	20/30
		C 2	30/40
x hybrida 'Mont Rose'		C 3	40/60
		C 3	60/100
scabra 'Plena'		C 5	60/100



Elaeagnus

pungens 'Maculata'	C 5		30/40
	C 7,5		40/50
	C 7,5		50/60
	C 7,5		60/80
	C 15		80/100
	C 20		100/125

Enkianthus

campanulatus	C 3		40/60
	C 7,5		60/80
	C 15	m. B.	80/100
	C 15	m. B.	100/125
	C 25	m. Db.	125/150
		m. Db.	150/175
		m. Db.	175/200
		m. Db.	200/250

Erica

carnea in Sorten	P 0,5	m. B.	10/15
cineria in Sorten	P 1	m. B.	15/20
x darleyensis in Sorten			

Euonymus

alatus	C 7,5		40/60
	C 15	m. B.	60/80
	C 25	m. B.	80/100
	C 50	m. B.	100/125
	C 65	m. Db.	125/150
	C 160	m. Db.	150/175
	C 160	m. Db.	175/200
		m. Db.	200/250
		m. Db.	250/300
- geschnittene Kugel		m. Db.	100/120
		m. Db.	120/140
alatus 'Compactus'	C 7,5		40/60
	C 15		60/80
	C 20		80/100
	C 50	m. B.	100/125
	C 50	m. Db.	125/150
	C 130	m. Db.	150/175
fortunei 'Emerald'n Gaiety'	P 1		15/20
	C 2		20/30
fortunei 'Emerald'n Gold'	P 1		15/20
	C 2		20/30
planipes	C 10		80/100
- großfrüchtiges Pfaffenhütchen, reicher Frucht- behang, leuchtend orangeroter Samenmantel	C 15		100/125
	C 25		125/150



Fagus

sylv. 'Asplenifolia'		m. Db.	175/200
- <i>geschlitzblättrige Buche, grünlaubig</i>		m. Db.	200/250
		m. Db.	250/300
sylv. 'Atropunicea' (= 'Purpurea Latifolia')	C 35	m. B.	150/175
- <i>veredelte Blutbuche</i>	C 35	m. Db.	175/200
	C 35	m. Db.	200/250
		m. Db.	250/300
		m. Db.	300/350
		m. Db.	350/400
	H C 30	m. B.	10/12
	H C 30	m. Db.	12/14
	H C 35	m. Db.	14/16
	C 30	m. B.	150/175
	C 30	m. B.	175/200
sylvatica 'Dawyck'	C 25		100/125
- <i>Säulen-Buche</i>		m. Db.	300/350
		m. Db.	350/400
		m. Db.	400/500
		m. Db.	500/600
sylvatica 'Pendula'	C 7,5	m. B.	80/100
- <i>Hänge-Buche</i>	C 7,5	m. B.	100/125
	C 7,5	m. B.	125/150
	C 30	m. Db.	150/175
	C 30	m. Db.	175/200
		m. Db.	200/250
		m. Db.	250/300
		m. Db.	300/350
		m. Db.	350/400
		m. Db.	400/500
		m. Db.	500/600
sylvatica 'Purple Fountain'	C 7,5	m. B.	80/100
	C 7,5	m. B.	100/125
	C 7,5	m. B.	125/150
	C 50	m. B.	150/175
	C 50	m. Db.	175/200
	C 65	m. Db.	200/250
	C 65	m. Db.	250/300
	C 160	m. Db.	300/350
	C 160	m. Db.	350/400
		m. Db.	400/500
sylvatica 'Purpurea Pendula'	C 7,5	m. B.	80/100
- <i>Hänge-Blutbuche</i>	C 7,5	m. B.	100/125
	C 12	m. B.	125/150
	C 12	m. B.	150/175
	C 20	m. Db.	175/200
	C 20	m. Db.	200/250
	C 50	m. Db.	250/300
		m. Db.	300/350
		m. Db.	350/400



Fagus

sylvatica 'Purpurea Pendula'			m. B.	8/10
- <i>Hänge-Blutbuche</i>	H		m. Db.	10/12
	H	C 50	m. Db.	12/14
	H	C 65	m. Db.	14/16
	H		m. Db.	16/18
	H		m. Db.	18/20
	H		m. Db.	20/25
	h	120 cm	m. B.	8/10
	h	120 cm	m. B.	10/12
sylvatica 'Red Obelisk' + 'Dawyck Purple'		C 15		100/125
- <i>rotlaubige Säulenbuche</i>		C 15		125/150
		C 20	m. Db.	150/175
		C 20	m. Db.	175/200
		C 30	m. Db.	200/250
		C 50	m. Db.	250/300
			m. Db.	300/350
			m. Db.	350/400
			m. Db.	400/450
sylvatica 'Swat Magret'		C 15		80/100
- <i>veredelte Blutbuche,</i>		C 15	m. B.	100/125
<i>tiefrotes bis schwarzes Blatt</i>		C 15	m. B.	125/150
		C 35	m. B.	150/175
		C 35	m. Db.	175/200
		C 35	m. Db.	200/250
			m. Db.	250/300
			m. Db.	300/350
			m. Db.	350/400
			m. Db.	400/450
	H	C 30	m. Db.	10/12
	H	C 30	m. Db.	12/14
	H		m. Db.	18/20
	H		m. Db.	20/25
	H		m. Db.	25/30

Fargesia

murielae 'Jumbo'		C 7,5		60/80
- <i>neue Generation;</i>		C 7,5		80/100
<i>straffer aufrechter Wuchs, dunkelgrün,</i>		C 15		100/125
<i>sehr gesund</i>		C 25	m. B.	125/150
		C 50	m. B.	150/200
			m. B.	200/250
murielae 'Superjumbo' ®		C 5		60/80
- <i>dicht wachsend, schnell wachsend</i>		C 7,5		80/100
<i>sehr gesund</i>		C 15		100/125
		C 20	m. B.	125/150
			m. B.	150/200
			m. B.	200/250
murielae 'Standing Stone' ®		C 5		60/80
- <i>aufrecht bis leicht überhängender Wuchs,</i>		C 7,5		80/100
<i>frosthart</i>		C 15		100/125
			m. B.	125/150
			m. B.	150/200



Forsythia

x intermedia 'Lynwood'		C 5		60/100
------------------------	--	-----	--	--------

Fothergilla

gardenii		C 4		30/40
- cremeweiße Blüte, nach Honig duftend		C 4		40/60
		C 7,5		60/80
major		C 4		30/40
- weiße Blüte, nach Honig duftend		C 4		40/60
		C 7,5		60/80
		C 7,5		80/100

Fraxinus

excelsior 'Westhof's Glorie'	H	C 30	m. Db.	10/12
	H	C 30	m. Db.	12/14
ornus	H	C 30	m. Db.	10/12
	H	C 30	m. Db.	12/14
ornus 'Meczek' (Neuheit!)	H	C 30		10/12
	H	C 30		12/14
- Blumenkugelesche	H	C 50	m. Db.	14/16
			m. Db.	16/18
			m. Db.	18/20
			m. Db.	20/25

Gleditsia

triacanthos 'Sunburst'		C 20		175/200
- Gold-Gleditschie		C 30		200/250

Hamamelis

x intermedia - in Sorten				
'Arnold Promise'	- leuchtend primelgelb	C 5	m. B.	40/60
'Diane'	- leuchtend weinrot	C 5	m. B.	60/80
'Feuerzauber'	- weinrot	C 10	m. B.	80/100
'Jelena'	- granatbraun bis orange	C 15	m. Db.	100/125
'Ruby Glow'	- braunviolett bis weinrot	C 30	m. Db.	125/150
'Westerstede'	- hellgelb	C 65	m. Db.	150/175
		C 65	m. Db.	175/200
		C 160	m. Db.	200/250
			m. Db.	250/300
- Stämmchen (Neuheit!)	60 cm	C 7,5		
	80 cm	C 7,5		
	100 cm	C 15		



Hibiscus

syriacus - Hybriden

'Blue Bird'	- blauviolett	C 7,5		60/80
'China Chiffon' ®	- weiß, mit rotem Fleck, halbgefüllt	C 7,5		80/100
		C 15		100/125
'Freedom'	- rot halbgefüllt	C 20		125/150
'Duc de Brabant'	- rot, mit dunkelrotem Fleck, gefüllt	C 30		150/175
		C 35		175/200
'Eleonore'	- weiß,einfach	C 50		200/250
'Hamabo'	- lilarosa			
'Jeanne d'Arc'	- weiß, halbgefüllt			
'Lavender Chiffon' ® (Neuheit!)	- lavendelblau, gefüllt			
'Leopoldii'	- hellrosa, rot gefleckt, gefüllt			
'Meehanii' ® (Neuheit!)	- gelbgrünes Laub, rosa Blüte			
'Pink Giant' ®	- dunkelrosa			
'Red Heart'	- weiß mit rotem Fleck			
'Russian Violett' ®	- dunkelmalven			
'William R. Smith'	- reinweiß			
'Woodbridge'	- rubinrosa			

Hydrangea

arborescens 'Annabelle'		C 5		60/80
		C 7,5		80/100
		C 20	m. B.	100/125
		C 50	m. Db.	125/150
		C 65	m. Db.	150/175
aspera 'Macrophylla'		C 5		40/60
	- Riesenblatt-Hortensie	C 7,5		60/80
	rosaweiße Blüten, samtige Blätter	C 25		80/100
		C 30	m. Db.	100/125
		C 50	m. Db.	125/150
			m. Db.	150/175
macrophylla Gartenformen - <i>Ballhortensien</i>				
'Bodensee'	- intensiv blau	C 3		30/40
'Bouquet Rose'	- rosalila	C 7,5		40/60
'Masja'	- kräftig rosarot	C 15		60/80
'Renata Steiger'	- kräftig blau	C 15		80/100
'Rosita'	- rosa			
'Seidel Heinrich'	- kirschrot			
paniculata 'Diamond Rouge' ® (Neuheit!)		C 5		60/80
	- kompakter Wuchs, dunkelrote Rispenblüte	C 7,5		80/100
paniculata 'Early Sensation' ®		C 25		100/125
	- rosa bis burgundrote panaschierte Blüte	C 30		125/150
		C 50		150/175
paniculata 'Grandiflora'	- weiß	C 5		60/100
		C 7,5		80/100
		C 10		100/125
- Stämmchen	100 cm	C 15		



Hydrangea

paniculata 'Kyushu' - weiße Rispenblüte, stark duftend	C 5		60/80
	C 7,5		80/100
	C 30		100/125
	C 50		125/150
	C 65		150/175
paniculata 'Limelight'® (Neuheit!) - Schafskopf-Hortensie, sehr gut schnittverträglich, weiße Blüte	C 5		60/80
	C 15		80/100
	C 20	m. B.	100/125
	C 20	m. B.	125/150
	C 30	m. Db.	150/175
		m. Db.	175/200
	m. Db.	200/250	
- Stämmchen 100 cm	C 20		
paniculata 'Phantom' - große, weiße Rispenblüte	C 5		60/80
	C 7,5		80/100
	C 20		100/125
	C 35		125/150
	C 50		150/175
paniculata 'Vanilla Fraise' (Neuheit!) - rosa Rispenblüte	C 5		40/60
	C 7,5		60/80
	C 7,5		80/100
	C 20		100/125
	C 30		125/150
	C 50	m. Db.	150/175
	C 50	m. Db.	175/200
paniculata 'Tardiva'	C 65		150/175
paniculata 'Wim's Red'® - bordeaux-rote Blüte	C 7,5		60/80
	C 10		80/100
	C 15		100/125
	C 35		125/150
petiolaris - Kletter-Hortensie, weiße Blüte	C 3		40/60
	C 5		60/80
	C 7,5		80/100
	C 7,5		100/125
	C 20		125/150
	C 20		150/175
	C 50		175/200
	C 50	m. Db.	200/250
quercifolia - Eichenblatt-Hortensie, weiße Blüte	C 4		30/40
	C 7,5		40/60
	C 7,5		60/80
	C 12		80/100
	C 50	m. Db.	100/125
	C 90		125/150
	C 90		150/175
quercifolia 'Snow Queen'® (Neuheit!)	C 4		40/60
	C 7,5		60/80
	C 12		80/100
	C 50		100/125
serrata 'Acuminata' - lilablau Tellerblüte	C 7,5		40/60



Hydrangea

serrata 'Bluebird' - <i>blaue Tellerblüte</i>	C 3		30/40
	C 7,5		40/60
	C 7,5		60/80
serrata 'Rosalba' - <i>rosa Tellerblüte</i>	C 3		30/40
	C 7,5		40/60

Ilex

altaclarensis 'Golden King' - <i>grünes Blatt, goldfarbene Umrandung, rote Früchte</i>	C 12		60/80
	C 15		80/100
	C 20		100/125
		m. Db.	125/150
		m. Db.	150/175
altaclarensis 'Golden van Tol' - <i>goldgelbe Belaubung, winterhart</i>	C 7,5		60/80
	C 10		80/100
	C 20		100/125
	C 30		125/150
aquifolium 'Alaska' - <i>orangerote Beeren</i>	C 7,5		60/80
	C 10		80/100
	C 10	m. B.	100/125
	C 20	m. B.	125/150
		m. Db.	150/175
		m. Db.	175/200
	m. Db.	200/225	
	m. Db.	225/250	
aquifolium 'Argentea Marginata' - <i>weißgrün marmoriertes Blatt</i>	C 7,5		60/80
	C 10		80/100
	C 15		100/125
	C 20		125/150
	C 50	m. Db.	175/200
aquifolium 'Atlas' - <i>dunkelgrünes Laub, sehr winterhart</i>	C 7,5		60/80
	C 7,5		80/100
	C 15		100/125
	C 20	m. B.	125/150
	C 35	m. Db.	150/175
	C 35		50/60 Krone
aquifolium 'J. C. van Tol' - <i>orangerote Beeren</i>	C 7,5	m. B.	60/80
	C 10	m. B.	80/100
	C 10	m. B.	100/125
	C 15	m. B.	125/150
		m. Db.	150/175
		m. Db.	175/200
		m. Db.	200/225
	m. Db.	225/250	
	m. Db.	18/20	
	m. Db.	60/80 Krone	
	m. Db.	20/25	



Ilex

aquifolium 'Pyramidalis'	C 7,5	m. B.	60/80
- <i>leuchtend rote Beeren</i>	C 10	m. B.	80/100
	C 15	m. B.	100/125
	C 20	m. B.	125/150
		m. Db.	150/175
		m. Db.	175/200
		m. Db.	200/225
aquifolium 'Silver Queen'	C 12		60/80
- <i>orangerote Beeren, weißer Blattrand</i>	C 12		80/100
	C 20		100/125
	C 20		125/150
	C 90	m. Db.	200/225
crenata 'Glorie Gem'		m. B.	35/40
- <i>geschnittene Kugel</i>		m. B.	40/45
		m. B.	45/50
x meserveae 'Blue Angel' ®		m. B.	60/80
- <i>leuchtend rote Beeren</i>		m. B.	80/100
	C 50	m. B.	100/125
		m. Db.	125/150
		m. Db.	150/175
x meserveae 'Blue Prince' ®		m. B.	60/80
		m. B.	80/100
		m. B.	100/125
		m. B.	125/150
		m. Db.	150/175
x meserveae 'Blue Princess' ®		m. B.	60/80
		m. B.	80/100
		m. B.	100/125
		m. Db.	125/150

Juglans

regia	H	C 30	m. Db.	10/12
	H	C 30	m. Db.	12/14

Kalmia

angustifolia 'Rubra'	C 5		30/40
- <i>intensiv blaurosa Blüte</i>	C 15		40/50
latifolia	C 3		20/30
- <i>zartrosa Blüte</i>	C 7,5		30/40
	C 7,5		40/50

Kerria

japonica 'Pleniflora'	C 4		40/60
- <i>Blüte goldgelb, gefüllt</i>	C 5		60/80
	C 7,5		80/100
	C 10		100/125



Kolkwitzia

amabilis	C 5		40/60
- rosaweiße Blüte	C 7,5		60/80
	C 7,5		80/100
	C 20	m. B.	100/125
	C 20	m. B.	125/150
	C 50	m. Db.	150/175
	C 50	m. Db.	175/200
		m. Db.	200/225

amabilis 'Pink Cloud' (Neuheit!)	C 5		40/60
- Blüten tief rosa	C 5		60/80
	C 7,5		80/100
	C 20		100/125
	C 20		125/150
		m. Db.	150/175
		m. Db.	175/200

Lavandula

angustifolia 'Hidcote'	C 2		20/30
angustifolia 'Munstead'	C 2		20/30

Ligustrum

ovalifolium 'Aureum'	C 3		40/60
vulgare 'Atrovirens'	C 3		60/100
		m. B.	100/125
		m. B.	125/150
		m. B.	150/175

Liquidambar

styraciflua	H	C 30	m. Db.	10/12	
	H	C 30	m. Db.	12/14	
		C 15		125/150	
		C 15		150/175	
- Dachform, Sth. 200-220	H	C 65		10/12	
	H	C 90		12/14	
	H	C 90		14/16	
	H	C 90		16/18	
- Spalierform	H	C 90		14/16	
	H	C 90		16/18	
styraciflua 'Gum Ball' (Neuheit!)	- Kugelamberbaum	H	C 35	10/12	
		H	C 35	12/14	
		H		m. Db.	14/16
		H		m. Db.	16/18
		H		m. Db.	18/20
	- Stämmchen 120 cm	C 15			



Liriodendron

tulipifera		C 20		200/250
tulipifera 'Fastigiata'		C 5		80/100
- Säulentulpenbaum		C 7,5		100/125
		C 7,5		125/150
		C 7,5		150/175
		C 20		175/200
		C 20	m. Db.	200/250
			m. Db.	250/300
			m. Db.	300/350

Lonicera

nitida 'Maigrün'		P 1		20/30
		P 1		30/40
pileata		P 1		20/30
		P 1		30/40

Magnolia

'Galaxy' ® (Neuheit!)		C 15		100/125
- purpurrote Blüte, innen hellrosa		C 15		125/150
kobus	H	C 65		12/14
	H		m. Db.	20/25
	H		m. Db.	25/30
x loebneri 'Merrill'		C 5		60/80
- weiße Blüte		C 10	m. B.	80/100
		C 20	m. B.	100/125
		C 30	m. Db.	125/150
		C 30	m. Db.	150/175
		C 65	m. Db.	175/200
		C 130	m. Db.	200/225
			m. Db.	225/250
		C 160	m. Db.	250/300
		C 160	m. Db.	300/350
x loebneri 'Leonard Messel'		C 5		60/80
- weiße bis schwach rosa Blüten in großer Fülle		C 10		80/100
		C 20		100/125
		C 30		125/150
liliiflora 'Nigra'		C 5		60/80
- Blütenblätter außen rubinrot, innen weißrosa		C 15		80/100
		C 20		100/125
		C 30	m. Db.	125/150
		C 50	m. Db.	150/175
		C 65	m. Db.	175/200
sieboldii		C 10		80/100
- Sommer-Magnolie		C 10		100/125
		C 25		125/150



Magnolia

x soulangiana		C 3		40/60
- weiße Blüte mit rosavioletten Einfärbungen		C 7,5		60/80
		C 7,5		80/100
		C 15	m. B.	100/125
		C 20	m. Db.	125/150
			m. Db.	150/175
		C 65	m. Db.	175/200
		C 110	m. Db.	200/225
		C 110	m. Db.	225/250
		C 230	m. Db.	250/275
	H	C 30		10/12
stellata		C 3		40/60
- weiße Sternblüte		C 5		60/80
		C 15		80/100
		C 20		100/125
		C 30		125/150
		C 50	m. Db.	150/175
		C 130	m. Db.	175/200
stellata 'Royal Star'		C 7,5		60/80
- Blüte größer als bei stellata, frosthart		C 7,5		80/100
		C 25		100/125
		C 30		125/150
		C 130	m. Db.	150/175
		C 130	m. Db.	175/200
'Susan'		C 5		60/80
- violettrote, lilienähnliche Blüte, sehr lange Blütezeit		C 7,5		80/100
		C 15	m. B.	100/125
		C 30	m. Db.	125/150
		C 50	m. Db.	150/175
		C 50	m. Db.	175/200
		C 130	m. Db.	200/225
		C 160	m. Db.	225/250
		C 160	m. Db.	250/275
			m. Db.	275/300
- schirmförmig gezogen			m. Db.	300/350
	H	C 30		10/12
	H	C 50		12/14

Mahonia

x media 'Winter Sun'		C 10		60/80
- gelbe, duftende Blüten		C 20		80/100
		C 25		100/125

Malus

'Evereste'	H	C 30	m. Db.	10/12
- weißrosa Blüte, nicht schorfanfällig	H	C 30	m. Db.	12/14
		C 5		60/100
			m. Db.	150/200
			m. Db.	200/250



Malus

'Evereste'				
- Spalierform		C 35	110 br.	175 h
	H	C 50		12/14
	H	C 90		14/16
- dachförmig gezogen	H	C 50		12/14
	H	C 50		14/16
	H		m. Db.	16/18
	H		m. Db.	18/20
'John Downie'	H	C 30	m. Db.	10/12
- weiße Blüte, gelb bis hochrote Frucht	H	C 30	m. Db.	12/14
wenig schorfanfällig		C 5		60/100
Red Sentinel'	H	C 30	m. Db.	10/12
- weiße Blüte, kirschröte Frucht	H	C 30	m. Db.	12/14
schorffrei		C 5		60/100
'Rudolph' ® (schorffreie Neuzüchtung!)	H	C 30	m. Db.	10/12
- rosarote Blüte, dunkelrote Frucht	H	C 30	m. Db.	12/14
		C 5		60/100

Nothofagus

antarctica		C 10		80/100
		C 10		100/125
		C 15		125/150
		C 20		150/175

Pachysandra

terminalis		P 0,5		3/4
		P 0,5		5/7
terminalis 'Green Carpet' ®		P 0,5		3/4
		P 0,5		5/7

Paeonia

suffruticosa in Sorten		C 2		2-jährig
- veredelte Strauch-Pfingstrose				
(gelb, purpur, rot, rosa, weiß)				

Parrotia

persica		C 4		60/80
		C 10		80/100
		C 10		100/125
		C 20		125/150
		C 20		150/175
		C 35		175/200
		C 50		200/225
		C 90		300/350
	H	C 30		10/12
	H	C 30		12/14



Photinia

x fraseri 'Red Robin'	C 7,5		80/100
- <i>Glanzmispel</i>	C 7,5		100/125
	C 25		125/150
	C 50		150/175
	C 65		175/200
	C 90		200/250
x fraseri 'Camilly'	C 15		100/125
	C 30		125/150
	C 50		150/175
	C 65		175/200

Phyllostachys

aurea	C 25		150/200
- <i>Knoten-Bambus</i>	C 35		200/250
	C 35		250/300
aureosulcata 'Spectabilis'	C 25		150/200
- <i>gelber Halm mit grünen Streifen im Sulcus</i>	C 35		200/250
	C 90		250/300
	C 90		300/350
aureosulcata 'Aureocaulis'	C 25		150/200
- <i>leuchtend gelbe, in der Sonne rötliche Halme</i>	C 35		200/250
bissetii	C 35		150/200
- <i>dichtlaubig, frosthart</i>	C 35		200/250
	C 90		250/300
	C 90		300/350
	C 90		350/400
nigra	C 35		150/200
- <i>schwarzer Halm</i>	C 65		200/250
	C 50		250/300

Physocarpus

opulifolius 'Angel Gold' ® (Neuheit!)	C 7,5		80/100
	C 15		100/125
opulifolius 'Dart's Gold' ®	C 7,5		60/80
	C 7,5		80/100
	C 25		100/125
	C 30		125/150
- <i>Spalierform (Neuheit!)</i>	C 65	110 br	150 h
opulifolius 'Diabolo' ®	C 5		60/80
- <i>blutrote Blätter, Blüte weiß bis rosa</i>	C 7,5		80/100
	C 15		100/125
	C 50		150/175
	C 50		175/200
- <i>Spalierform (Neuheit!)</i>	C 65	110 br	150 h
opulifolius 'Lady in Red' ® (Neuheit!)	C 7,5		100/125
- <i>Blätter leuchtendrot</i>	C 20		125/150



Pieris

japonica	C 5	30/40
	C 5	40/60
	C 7,5	60/80
	C 15	80/100
japonica 'Cupido'	C 3	20/25
- <i>sehr kompakt, rote Knospen</i>	C 3	25/30
	C 3	30/40
	C 5	40/50
japonica 'Debutante'	C 3	20/25
- <i>kompakt, cremeweiße Blüte</i>	C 3	25/30
	C 3	30/40
japonica 'Forest Flame'	C 3	25/30
- <i>hellroter Austrieb, weiße Blüte</i>	C 3	30/40
japonica 'Mountain Fire'	C 3	20/25
- <i>bronzeroter Austrieb, weiße Blüte</i>	C 3	25/30
	C 3	30/40
japonica 'Purity'	C 3	20/25
- <i>kompakt, reinweiße Blüte</i>	C 3	25/30
	C 3	30/40
	C 7,5	40/60
japonica 'Red Mill'	C 3	25/30
- <i>lachsroter Austrieb</i>	C 3	30/40
japonica 'Valley Valentine'	C 3	20/25
- <i>tiefrosa Blüten</i>	C 3	25/30
	C 3	30/40
	C 7,5	40/60

Platanus

x acerifolia (hispanica)	H	C 30	m. Db.	10/12
	H	C 30	m. Db.	12/14
- dachförmig gezogen	H	C 50		12/14
	H	C 50		14/16
	H	C 90		16/18
	H	C 90	m. Db.	18/20
			m. Db.	20/25
x acerifolia 'Alphens Globe' (Neuheit!)	H	C 30		10/12
- <i>Kugelplatane</i>	H	C 30		12/14
	H	C 30		14/16
			m. Db.	16/18
			m. Db.	18/20
			m. Db.	20/25

Potentilla

fruticosa 'Abbotswood'	- weiß	P 1	20/30
fruticosa var. arbuscula	- goldgelb	P 1	20/30
fruticosa 'Goldteppich'	- goldgelb	P 1	20/30
fruticosa 'Kobold'	- gelb	P 1	20/30
fruticosa 'Pretty Polly'	- rosa (Neuheit!)	P 1	20/30
		C 15	40/50
fruticosa 'Princess' ®	- rosa	P 1	20/30
fruticosa 'Red Ace'	- rot	P 1	20/30
fruticosa 'Sommerflor'	- goldgelb	P 1	20/30



Prunus

avium 'Plena'	H	C 30	m. Db.	10/12
	H	C 30	m. Db.	12/14
cerasifera 'Nigra'		C 5		60/100
	H	C 30	m. Db.	10/12
	H	C 30	m. Db.	12/14
fruticosa 'Globosa'	H	C 30		10/12
- Kugelzierskirsche	H	C 30		12/14
	H	C 30		14/16
serrulata 'Amanogawa'		C 5		60/100
- rosa Blüte		C 25		150/200
serrulata 'Kanzan'		C 5		60/100
- rosa, dicht gefüllte Blüte		C 7,5		100/150
	H	C 30	m. Db.	10/12
	H	C 30	m. Db.	12/14
serrulata 'Kiku-shidare-zakura'		C 30		10/12
- hängende Nelkenkirsche		C 30		12/14
serrulata 'Shirofugen'	H	C 30	m. Db.	10/12
- Blüte reinweiß, gefüllt, im Verblühen rosa	H	C 30	m. Db.	12/14
subhirtella 'Accolade'		C 5		60/100
- leuchtend rosa Blüten	H	C 30	m. Db.	10/12
	H	C 30	m. Db.	12/14
laurocerasus 'Etna' ® (Neuheit!)		C 7,5	m. B.	60/80
- kompakter Wuchs, bronzefarbener Austrieb		C 7,5	m. B.	80/100
			m. B.	100/125
			m. Db.	125/150
			m. Db.	150/175
			m. Db.	175/200
			m. Db.	200/225
laurocerasus 'Genolia' ® (Neuheit!)			m. B.	100/125
			m. Db.	125/150
			m. Db.	150/175
laurocerasus 'Herbergii'		C 5	m. B.	40/60
- sehr frosthart		C 7,5	m. B.	60/80
			m. Db.	80/100
			m. Db.	100/125
			m. Db.	125/150
			m. Db.	150/175
			m. Db.	175/200
			m. Db.	200/250
			m. Db.	250/300
laurocerasus 'Novita' ®		C 4		40/60
- ähnlich 'Rotundifolia'			m. B.	60/80
sehr gesund, stark wachsend, frosthart		C 12	m. B.	80/100
		C 20	m. B.	100/125
			m. B.	125/150
			m. Db.	150/175



Prunus

laurocerasus 'Otto Luyken'	C 4	m. B.	30/40
	C 5	m. B.	40/50
	C 10	m. B.	50/60
		m. Db.	60/80
		m. Db.	80/100
		m. Db.	100/125
		m. Db.	125/150
- <i>geschnittene Kugel</i>		m. Db.	90/100
		m. Db.	100/125
laurocerasus 'Rotundifolia'	C 5	m. B.	40/60
	C 7,5	m. B.	60/80
	C 15	m. Db.	80/100
	C 25	m. Db.	100/125
		m. Db.	125/150
		m. Db.	150/175
		m. Db.	175/200
		m. Db.	300/350
laurocerasus 'Schipkaensis Macrophylla'	C 5	m. B.	40/60
	C 7,5	m. B.	60/80
		m. Db.	80/100
		m. Db.	100/125
		m. Db.	125/150
laurocerasus 'Zabeliana'	C 5	m. B.	40/60
- <i>flachwachsend</i>	C 7,5	m. B.	60/80
		m. B.	80/100
		m. Db.	100/125
lusitanica 'Angustifolia'		m. B.	100/125
- <i>Portugiesische Lorbeerkirsche</i>		m. B.	125/150
		m. Db.	150/175
		m. Db.	175/200

Pyracantha- *gestäubte Pflanzen*

'Orange Glow'	- <i>orange Früchte</i>	C 2	40/60
'Red Column'	- <i>rote Früchte</i>	C 7,5	80/100
'Soleil d'Or'	- <i>goldgelbe Früchte</i>	C 7,5	100/125
		C 10	125/150

Pyrus

calleryana 'Chanticleer'	H	C 30	m. Db.	10/12
- <i>Chinesische Wildbirne</i>	H	C 30	m. Db.	12/14
salicifolia 'Pendula'	ha	C 20		100
	ha	C 20		150
	H		m. Db.	18/20
	H		m. Db.	20/25

Quercus

palustris 'Green Dwarf' (Neuheit!)	H	C 30		10/12
- <i>Kugelsumpfeiche</i>	H	C 30		12/14
	H	C 90	m. Db.	18/20
	H	C 90	m. Db.	20/25



Quercus

palustris 'Green Pillar' ® (Neuheit!)		C 5		80/100
- Säulensumpfeiche		C 5		100/125
		C 35		250/300
		C 35		300/350
robur	H	C 30	m. Db.	10/12
- Stiel-Eiche	H	C 30	m. Db.	12/14
robur 'Fastigiata Koster'		C 35	m. Db.	200/250
- Säulen-Eiche		C 35	m. Db.	250/300
			m. Db.	300/350
			m. Db.	350/400
			m. Db.	400/450
			m. Db.	450/500
			m. Db.	500/600
rubra	H	C 30	m. Db.	10/12
- Amerikanische Roteiche	H	C 30	m. Db.	12/14

Rhamnus

frangula 'Fine Line'		C 7,5		80/100
		C 7,5		100/125

Rhododendron

Unsere extra auf Sandboden gezogenen Rhododendron zeichnen sich durch besonders gutes Anwachsen aus. Durch dieses spezielle Kulturverfahren sind unsere Rhododendron **nicht Phythophtera gefährdet.**

Rhododendron - Hybriden

Preisgruppe I

catawbiense 'Boursault'	- lila mit rosa Zeichnung	C 5	m. B.	30/40
		C 7,5	m. B.	40/50
catawbiense 'Grandiflorum'	- lila		m. B.	50/60
'Cunningham's White'	- weiß mit grünlicher Zeichnung		m. B.	60/70
			m. B.	70/80
'Roseum Elegans'	- purpurrosa		m. B.	80/90
			m. B.	90/100
			m. B.	100/120

Rhododendron - Solitärpflanzen

Preisgruppe I

Breite in cm	Höhe in cm
100/120	90/100
	100/120
120/140	90/100
	100/120
	120/140
	140/160
140/160	100/120
	120/140
	140/160



Rhododendron - Solitärpflanzen**Preisgruppe I**

Breite in cm	Höhe in cm
160/180	100/120
	120/140
	140/160
	160/180
180/200	140/160
	160/180
	180/200
200/225	200/225

Rhododendron - Hybriden**Preisgruppe II**

'Blue Peter'	- lavendelblau mit schwarzem Fleck
'Caractacus'	- purpurrot
'Catawbiense Album'	- weiß mit tiefgelbem Fleck
'Catharine van Tol'	- rosa mit gelbgrüner Zeichnung
'Dr. H. C. Dresselhuys'	- purpurrot
'Gomer Waterer'	- weiß mit gelbgrüner Zeichnung
'Humboldt'	- lilarosa mit schwarzrotem Fleck
'Jacksonii'	- weiß, im Aufblühen rosa
'Lady Anette de Trafford'	- hellrosa mit dunkelroter Zeichnung
'Lee's Dark Purple'	- tiefviolett
'Mrs. P. den Ouden'	- dunkelrubinrot mit dunkelroter Zeichnung
'Nova Zembla'	- leuchtend rubinrot mit schwarzer Zeichnung
'Old Port'	- violettrot mit dunkelbrauner Zeichnung
'Roland'	- pflaumenfarben bis rötlich violett, tiefviolette Zeichnung
'Sammetglut'	- blutrot, weiße Staubgefäße
'Tamarindos'	- violettpurpurfarben, großer gelbgrüner Fleck

C 5	m. B.	30/40
C 7,5	m. B.	40/50
	m. B.	50/60
	m. B.	60/70
	m. B.	70/80
	m. B.	80/90
	m. B.	90/100
	m. B.	100/120

Rhododendron - Hybriden**Preisgruppe III**

'Alfred'	- lila mit grüngelbem Fleck
'Azurro'	- intensiv dunkelviolet, rötlichviolett getönt
'Bellini'	- blassgelb mit rötlicher Zeichnung
'Berliner Liebe' (insigne)	- leuchtend rot
'Brasilia'	- rosaorange mit gelb
'Brigitte' (insigne)	- zartrosa mit kräftiger gelbgrüner Zeichnung
'Britannia'	- leuchtend karminrot mit schwacher brauner Zeichnung
'Cherry Kiss' ®	- dunkelrot mit dunkelroter Zeichnung
'Diadem'	- rubinrosa mit weinrotem Fleck
'Edwin O. Weber'	- purpurlila, große, kräftig gelbgrüne Zeichnung
'Ehregold'	- primelgelb



Rhododendron - Hybriden

Preisgruppe III

- 'Erato' ® - tiefblutrot, kräftig schwarzrote Zeichnung
- Pfauenauge' - im Aufblühen dunkelpurpur, dann hellfliederfarben, dunkelpurpurner Fleck
- 'Polarnacht' - tiefdunkelviolet, schwarz violett gezeichnet
- 'Progrés' - helllilarosa mit dunkelroter Zeichnung
- 'Furnivall's Daughter' - hellrosa mit dunkelrotem Fleck
- 'Germania' ® - rosarot, auffallend große, stabile Blüte
- 'Gloria' - cremeorange, leicht rosa getönt, goldbraune Zeichnung
- 'Hachmann's Feuerschein' ® - reinrot mit leichter brauner Zeichnung
- 'Hachmann's Charmant' ® - weiß, hellrotfarben gesäumt, roter Fleck
- 'Junifeuer' - leuchtend blutrot, innen rosaweiß mit gelbbrauner Zeichnung
- 'Kokardia'® - rubinrosa mit dunkelrotem Fleck
- 'Marcel Menard' - tiefviolett, grünbrauner Fleck, auffallend weiße Staubgefäße
- 'Rasputin' - hellviolettblau, dunkelvioletter Fleck
- 'Scintillation' - hellrosa mit braunroter Zeichnung
- 'Seestadt Bremerhaven' (ins.) - rosa mit dunkler Zeichnung
- 'Taurus' - blutrot, frühblühend
- 'Viscy' - orangegelb
- 'Wilgen's Ruby' - leuchtend dunkelrot mit schwarzer Zeichnung

C 5	m. B.	30/40
C 7,5	m. B.	40/50
	m. B.	50/60
	m. B.	60/70
	m. B.	70/80
	m. B.	80/90
	m. B.	90/100
	m. B.	100/120

Rhododendron Yakushimanum - Hybriden

- 'Anuschka' - dunkelrosa C 3 20/25
- 'Arabella' - rosa mit roter Zeichnung C 5 25/30
- 'Barmstedt' - hellrot C 5 30/40
- 'Belona' - zart lachsrosa C 7,5 m. B. 40/50
- 'Clivia' - hellrosarot m. B. 50/60
- 'F.C.C.' ('Koichiro Wada') - weiß m. B. 60/70
- 'Flava' - cremegelb m. B. 70/80
- 'Fantastica' - hellrotorange m. B. 80/90
- 'Julischka' - hellrot m. B. 90/100
- 'Kalinka' - rubinrosa m. B. 100/120
- 'Loreley' - gelb mit gelblichrosa Zeichnung, sehr schöne Neuzüchtung! m. B. 120/140
- 'Marietta' - hell cremefarben bis gelb mit zarter schwarzroter Zeichnung
- 'Morgenrot' - hellrot mit bräunlicher Zeichnung
- 'Percy Wisemann' - zartrosa, innen weiß
- 'Polaris' - rosa mit gelbgrüner Zeichnung
- 'Schneekrone' - reinweiß, gelbgrüne Zeichnung
- 'Sneezy' - rosa mit roter Zeichnung
- 'Silberwolke' - weiß, im Aufblühen rosa
- 'Tina Heinje' - leuchtendrot mit dunkler Zeichnung



Rhododendron Wardii - Hybriden

'Belkanto' ®	- goldgelb, olivenfarbig gezeichnet		
'Goldbukett'	- zitronengelb		
'Graf Lennart'	- reingelb		
'Schneespiegel' ®	- reinweiß, weinroter Fleck		
'Stadt Westerstede'	- reingelb, zitronengelbe Zeichnung		
		C 5	25/30
		C 5	30/40
		C 7,5	m. B. 40/50
		C 10	m. B. 50/60
			m. B. 60/70
			m. B. 70/80

Rhododendron Williamsianum - Hybriden

'August Lamken'	- rubinrosa		
'Gartendirektor Glocker'	- rosarot		
'Jackwill'	- rosaweißlich		
'Linda'	- rosa		
'Rothenburg'	- zitronengelb, später cremefarrend		
'Stadt Essen'	- hellrosa, innen weiß		
'Vater Böhlje'	- kräftig rosa		
		C 5	25/30
		C 5	30/40
		C 7,5	40/50
		C 10	50/60
			m. B. 60/70
			m. B. 70/80
			m. B. 80/90
			m. B. 90/100

Rhododendron Repens - Hybriden

'Baden-Baden'	- tiefrot	C 3	25/30
		C 4	30/40
'Scarlet Wonder'	- rot	C 3	25/30
		C 4	30/40
		C 7,5	40/50

Rhododendron

carolinianum 'Dora Amateis'	- weiß	C 2	20/25
		C 3	25/30
		C 5	30/40
hanceanum 'Princess Anne'	- gelber	C 4	25/30
(Neuheit!)	Zwergrhododendron	C 5	30/40
		C 5	40/50



Rhododendron

impeditum	<i>- hellviolett</i>	C 2	15/20
		C 2	20/25
		C 3	25/30
impeditum 'Azurika'		C 2	15/20
		C 2	20/25
impeditum 'Blue Tit'	<i>- helllavendelblau</i>	C 3	25/30
		C 5	30/40
impeditum 'Gristede'	<i>- tiefblau</i>	C 2	20/25
		C 3	25/30
		C 5	30/40
		C 7,5	40/50
		C 12	50/60
impeditum 'Moerheim'	<i>- violett</i>	C 2	15/20
		C 2	20/25
		C 3	25/30
		C 3	30/40
impeditum 'Ramapo'	<i>- helllilablau</i>	C 3	25/30
		C 4	30/40
'Lavendula'	<i>- lavendelblau</i>	C 3	25/30
		C 5	30/40
		C 7,5	40/50
'P. J. Mezitt'	<i>- leuchtend dunkel lilarosa</i>	C 5	30/40
		C 7,5	40/50
praecox	<i>- leuchtend rosa</i>	C 3	25/30
		C 4	30/40
		C 4	40/50
		C 7,5	50/60
		C 7,5	60/70
russatum 'Azurwolke'	<i>- leuchtend blau</i>	C 4	25/30
		C 5	30/40
		C 5	40/50
russatum 'Gletschernacht'	<i>- dunkel violett</i>	C 5	30/40
		C 5	40/50
		C 7,5	50/60
		C 15	60/70

Rhododendron mollis x sinensis - Sämlinge

(Azalea mollis x sinensis - Sämlinge)

mit Farbangabe: gelb, orange, rosa, rot	m. B.	30/40
	m. B.	40/50
	m. B.	50/60



Rhododendron lutescens - Hybriden

(Azalea Knap-Hill - Hybriden)

'Berryrose'	- rosa mit gelbem Fleck	m. B.	40/50
'Cecile'	- lachsrosa mit oranger Zeichnung	m. B.	50/60
'Daviesii'	- rahmweiß	m. B.	60/70
'Feuerwerk'	- glutrot	m. B.	70/80
'Fireball'	- tiefrot mit oranger Zeichnung	m. B.	80/90
'Gibraltar'	- orange	m. B.	90/100
'Golden Sunset'	- goldgelb mit braunem Fleck	m. B.	100/120
'Homebush'	- leuchtend rosa	m. B.	120/140
'Hotspur Red'	- tieforangerot	m. B.	140/160
'Jolie Madame' (viscosum)	- reinrosa, duftend		
'Klondyke'	- bronzegelb		
'Persil'	- weiß mit gelbem Fleck		
'Satan'	- scharlachrot		
'Schneegold' (Neuheit!)	- reinweiß mit gelbem Fleck		
'Sylphides'	- weiß, rosa getönt, gelbe Zeichnung		
'Tunis'	- ziegelrot mit oranger Zeichnung		

Rhododendron luteum - Sämlinge

(Azalea pontica - Sämlinge)

m. B.	30/40
m. B.	40/50
m. B.	50/60
m. B.	60/70
m. B.	70/80
m. B.	80/100
m. B.	100/120

Rhododendron obtusum - Kleinblumige Sorten

(Azalea japonica)

'Canzonetta' ® (Neuheit!)	- karminrosa, teils gefüllt	C 2	20/25
'Diamant' ®	- lachs, purpur, rosa, rot, weiß	C 3 C 4	25/30 30/40
'Kermesina'	- kermesinrot, breit, flach, kompakt	C 7,5 C 12	40/50 50/60
'Kermesina Alba'	- weiß, breit, flach, kompakt	C 20	60/70
'Kermesina Rosé'	- rosarot mit weißem Saum, breit, flach, kompakt		
'Maruschka' ® (Neuheit!)	- karmin- bis tiefrote Blüte, dunkelgrünes im Winter rötlichgrünes Laub, sehr farbintensiv		
'Mme von Hecke'	- hell bis dunkelrosa		
'Schneeperle' ® (Neuheit!)	- reinweiß, reichblühend, kompakter Wuchs		
'Stoplicht'	- leuchtend karminrot, gedrungen		



Rhododendron obtusum - Großblumige Sorten

(Azalea japonica)

'Beethoven'	- purpur mit rotbrauner Zeichnung, breit		
'Blaue Donau'	- dunkelpurpur, breit aufrecht, locker		
'Favorite'	- rosarot, breit aufrecht		
'Georg Arends'	- leuchtend rot mit brauner Zeichnung, breit aufrecht		
'Luzi'	- reinweiß, aufrecht, buschig		
'Muttertag'	- leuchtend dunkelrot, niedrig		
'Orange Beauty'	- orange, aufrecht		
'Rubinetta'	- leuchtend dunkelrosa, flach, breit		
'Schneeglantz'	- reinweiß, breit aufrecht, locker		
'Schneesturm'	- reinweiß, aufrecht		
'Stewartoniana'	- leuchtend rot, aufrecht		
		C 2	20/25
		C 3	25/30
		C 5	30/40
		C 7,5	40/50
		C 10	50/60
		C 20	60/70
		C 30	70/80

Ribes

sanguineum 'Atrorubens'		C 3	60/100
sanguineum 'King Edward VII'		C 3	60/100
		C 10	80/100

Robinia

pseudoacacia 'Umbraculifera'	H	C 30	m. B.	10/12
	H	C 30	m. Db.	12/14
	H	C 65	m. Db.	14/16
	H		m. Db.	16/18

Rosa

Edelrosen		C 4	
Beetrosen		C 4	
Stammrosen		C 7,5	70/90
		C 7,5	90/100
Kletterrosen am Rankgerüst 60 cm		C 4	
am Rankgerüst 100 cm		C 8	
Bodendeckerrosen		P 1	
Wildrosen		C 3	

Sorten auf Anfrage



Salix

caprea 'Pendula'	ha	C 5	Sth.	80 cm
	ha	C 7,5	Sth.	120 cm
integra 'Hakuro Nishiki'	ha	C 5	Sth.	80 cm
	ha	C 7,5	Sth.	120 cm
	H	C 30		8/10
	H	C 30		10/12
		C 15		60/80

Sambucus

nigra 'Black Beauty'		C 7,5		60/80
- rotlaubiger Holunder, rosa Blüten		C 7,5		80/100
		C 15		100/125
nigra 'Black Lace' (Neuheit!)		C 7,5		60/80
- geschlitzblättriger, rotlaubiger Holunder, rosa Blüten		C 7,5		80/100
		C 15		100/125
		C 15		125/150

Skimmia

japonica 'Rubella'		C 3		25/30
- weißrosa Blüte		C 5		30/40

Sorbus

aria 'Magnifica'	H	C 30	m. Db.	10/12
	H	C 30	m. Db.	12/14
aucuparia 'Sheerwater Seedling'	H	C 30	m. Db.	10/12
	H	C 30	m. Db.	12/14
intermedia 'Brouwers'	H	C 30	m. Db.	10/12
	H	C 30	m. Db.	12/14

Spiraea

x arguta		C 3		40/60
- Schneespiree, weiße Blüten vor Austrieb der Blätter		C 5		60/80
bumalda 'Anthony Waterer'		C 2		20/30
- karminrot		C 2		30/40
bumalda 'Goldflame'		C 2		20/30
- gelborange Blätter				
x cinerea 'Grefsheim'		C 3		40/60
- reinweiße Blüte		C 5		60/80
japonica 'Little Princess'		C 2		20/30
- hellrosa Blüten		C 2		30/40
nipponica 'Snowmound'		C 3		40/60
- weiße Blüte, sehr reichblütig		C 5		60/80
x vanhouttei		C 5		60/80
- zahlreiche weiße Blüten				



Symphoricarpos

x chenaultii 'Hancock'	P 1	30/40
	P 1	40/60

Syringa

chinensis 'Saugeana'	C 7,5	80/100
- <i>rotlila Blüte, duftend</i>	C 15	100/125
	m. Db.	125/150
	m. Db.	150/175
	m. Db.	175/200

Syringa vulgaris - Hybriden

'Amethyst'	- violette Blüte		
'Andenken an Ludwig Späth'	- dunkelpurpur, Blüte einfach		
'Belle de Nancy' (Neuheit!)	- lilarosa, gefüllt		
'Charles Joly'	- purpurrot, gefüllte Blüte		
'Katharine Havemeyer'	- violett, gefüllte Blüte		
'Mme. Lemoine'	- reinweiß, gefüllt		
'Nadezhda'	- hellblau, gefüllt		
'President Poincare'	- lilablau, gefüllt		
'Primrose' (Neuheit!)	- cremegelb, einfach		
'Prince Wolkonsky'	- rot gefüllt		
'Princesse Sturzda'	- lilarosa, einfach		
'Schöne von Moskau'	- weiß-zartrosa, gefüllt		
'Sensation'	- purpurrot mit weißem Rand		
		C 4	40/60
		C 7,5	60/80
		C 7,5	80/100
		C 15	100/125
		m. Db.	125/150
		m. Db.	150/175
		m. Db.	175/200
		m. Db.	200/250
		m. Db.	250/300
meyeri 'Palibin'	- Zwerg-Dufflieder, helllila Blüten	C 7,5	40/60
		C 7,5	60/80
		C 15	80/100
		C 15	100/125
microphylla 'Superba'	- rosarote Blüte	C 4	40/60
		C 7,5	60/80
		C 15	80/100
		C 20	100/125
		C 30	m. B. 125/150
		C 30	m. B. 150/175
		C 50	m. Db. 175/200
			m. Db. 200/250
			m. Db. 250/300



Tilia

cordata 'Greenspire'	H	C 30	m. Db.	10/12
	H	C 30	m. Db.	12/14
	H	C 50	m. Db.	14/16
cordata 'Lico' (Neuheit!) - Kugellinde	H	C 30		10/12
	H	C 30		12/14
x euchlora	H	C 30	m. Db.	10/12
	H	C 30	m. Db.	12/14
x intermedia 'Pallida'	H	C 30	m. Db.	10/12
	H	C 30	m. Db.	12/14
- Spalierform	H	C 90		16/18

Ulmus

carpinifolia 'Wredei' - Goldulme		C 5		60/80
		C 7,5		80/100
		C 7,5		100/125
		C 20		125/150
		C 20		150/175
		C 20	m. Db.	175/200
			m. Db.	200/250
glabra 'Pendula' (= glabra 'Horizontalis') - Hänge-Ulme	H	C 30		10/12
	H	C 30		12/14
	H	C 30		14/16
			m. Db.	16/18
			m. Db.	18/20
			m. Db.	20/25

Vaccinium

corymbosum in selektierten Fruchtsorten - Gartenheidelbeeren		C 5		30/40
		C 5		40/60
		C 30	m. B.	100/125
		C 30	m. B.	125/150
		C 30	m. Db.	150/175
- Spalierform am Holzspalier 110 b x 160 h		C 35		125/150
vitis-idaea - Preiselbeere		P 0,5		



Viburnum

x bodnantense 'Dawn'		C 4		40/60
- tiefrosa Knospen, rosaweiße Blüte		C 5	m. B.	60/80
			m. B.	80/100
x burkwoodii		C 7,5		40/60
- rosa Knospen, weißrosa Blüten,		C 10	m. B.	60/80
angenehmer, süßlicher Duft		C 10	m. B.	80/100
		C 20	m. B.	100/125
		C 30	m. Db.	125/150
		C 50	m. Db.	150/175
		C 130	m. Db.	175/200
		C 230	m. Db.	200/250
x carlcephalum		C 10		60/80
- rosa Knospen, weiße duftende Blüte		C 20		80/100
		C 20	m. B.	100/125
		C 30	m. Db.	125/150
		C 65	m. Db.	150/175
		C 65	m. Db.	175/200
			m. Db.	200/250
carlesii 'Aurora'	- leuchtend rosarote Knospen, rosa Blüte	C 4		40/60
		C 7,5		60/80
		C 15	m. B.	80/100
		C 30	m. B.	100/125
		C 50	m. Db.	125/150
		C 90	m. Db.	150/175
davidii	- weißlichrosa Blüte	C 3		25/30
		C 5		30/40
plicatum 'Mariesii'	- cremeweiße Blüte	C 3		30/40
		C 4		40/60
		C 7,5		60/80
		C 10		80/100
		C 30		100/125
		C 130	m. Db.	150/175
		C 130	m. Db.	175/200
pragense		C 7,5		60/80
			m. Db.	125/150
		C 90	m. Db.	150/175
		C 130		200/250
plicatum f. tomentosum		C 4		40/60
		C 5		60/80
		C 7,5		80/100
		C 30		100/125
			m. Db.	125/150
			m. Db.	150/175
		C 160	m. Db.	175/200



Viburnum

plicatum 'Watanabe'	- langanhaltende weiße Blüte	C 4		30/40
		C 4		40/50
		C 7,5		50/60
rhytidophyllum	- cremeweiße Blüte	C 5		40/60
		C 7,5		60/80
		C 15	m. B.	80/100
		C 20	m. B.	100/125
		C 30	m. B.	125/150
		C 50	m. B.	150/175
		C 90	m. Db.	175/200
		C 130	m. Db.	200/250
		m. Db.	250/300	

Vinca

minor		P 0,5		5/7
-------	--	-------	--	-----

Weigela

'Bristol Ruby'	- karminrote Blüte	C 5		60/100
'Eva Rathke'	- leuchtend rote Blüte	C 5		60/80
florida 'Purpurea'	- dunkelrosa Blüte, braunrotes Blatt	C 5		40/60
		C 5		60/80

Wisteria

floribunda 'Snow Showers'	- weiße Blüte	C 3	2 Tr.	60/100
		C 7,5		100/150
		C 10		150/200
floribunda 'Rosea'	- hellrosa Blüte	C 3	2 Tr.	60/100
		C 7,5		100/150
		C 10		150/200
sinensis	- violettblaue Blüte	C 3	2 Tr.	60/100
		C 7,5		100/150
		C 10		150/200



Obstgehölze**Äpfel**

- 'Cybèle' ® - mittelgroß, rosaorange, sehr würzig, süß, aromatisch
Reifezeit September/Okttober
- Golden Delicious - mittelgroß, goldgelb, würzig, süß
Reifezeit September/Okttober
- Goldparmäne - mittelgroß, gelb, saftig, würzig
Reifezeit September/Okttober
- Graue Canada Renette - dick, gelblichbraun, süß, leicht säuerlich, aromatisch
Reifezeit September/Okttober
- 'Harmonie' ® - schorffresistente Sorte, Frucht rot bis dunkelrot, süß, fest
Reifezeit Ende September
- 'Jubilée' ® - schorffresistente Sorte, Frucht groß und gleichmäßig rot, aromatisch süß
Reifezeit Ende September
- Roter Boskoop - groß, ziegelrot, leicht säuerlich
Reifezeit September/Okttober
- Schöner aus Boskoop - dick, goldgelb, aromatisch süß, saftig
Reifezeit Oktober
- Weißer Canada Renette - dick, hellgelb, aromatisch süß, würzig
Reifezeit September/Okttober

Birnen

- Conference - mittelgroß, grüngelb, saftig aromatisch
Reifezeit September
- 'Delbardélice' ® - mittelgroß, gelb, saftig süß
Reifezeit September/Okttober
- Gellerts Butterbirne - mittelgroß, grüngelb, saftig
Reifezeit September
- Gute Luise - mittelgroß, grüngelb, gerötet, würzig
Reifezeit September/Okttober
- Mostbirne - mittelgroß, gelb, aromatisch
Reifezeit September
- Vereins Dechantsbirne - groß, grüngelb, saftig, würzig
Reifezeit Oktober
- Williams Christ - mittelgroß, goldgelb, saftig, süß
Reifezeit August/September



Obstgehölze

Steinobst

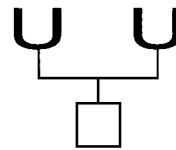
Süßkirsche Große Prinzessin	- groß, gelbrot, saftig, süß Reifezeit Juli/August
Süßkirsche Große Schwarze Knorpel	- groß, schwarzrot, fest, süß Reifezeit Juli/August
Süßkirsche Dönissens Gelbe	- groß, wachsgelb, süß, würzig Reifezeit Juli/August
Süßkirsche Hedelfinger Riesen	- sehr groß, tiefrot, fest, süß Reifezeit Juli/August
Sauerkirsche Montmorency	- mittelgroß, rot, säuerlich, aromatisch Reifezeit August
Mirabelle von Nancy	- gelborange, saftig, süß Reifezeit August/September
Hauszwetsche	- mittelgroß, dunkelblau, süß Reifezeit September
Reneklode Große Grüne	- mittelgroß, grün, würzig, süß Reifezeit September

H	3 x v	C 30	m. Db.	10/12
H	3 x v	C 30	m. Db.	12/14
H	3 x v	C 30	m. Db.	14/16
			m. Db.	16/18
			m. Db.	18/20
			m. Db.	20/25
			m. Db.	25/30

Spalier Doppel U-Form

C 30

- Birnen und Äpfel



Walnuss

Sämling	H	C 30	m. Db.	10/12
	H	C 30	m. Db.	12/14

Weinreben/Tafeltrauben

C 3

80/100



Abies

concolor			m. B.	125/150
- <i>Colorado-Tanne</i>			m. Db.	150/175
			m. Db.	175/200
			m. Db.	200/225
koreana	- <i>Sämlinge</i>	C 15		60/70
- <i>Koreatanne</i>		C 15	m. B.	70/80
			m. B.	80/100
			m. B.	100/125
			m. Db.	125/150
			m. Db.	150/175
			m. Db.	175/200
			m. Db.	200/225
			m. Db.	300/350
			m. Db.	350/400
			m. Db.	400/450
koreana 'Molli'		C 15		40/45
- <i>gedrungener Wuchs, Zwergkoreatanne</i>		C 15		45/50
koreana 'Select'		C 7,5		30/40
- <i>sehr gleichmäßiger Aufbau</i>		C 7,5		40/50
		C 15		50/60
		C 15		60/70
		C 30		70/80
			m. B.	80/100
			m. B.	100/125
			m. Db.	125/150
			m. Db.	150/175
lasiocarpa 'Compacta'		C 3		25/30
		C 5		30/40
		C 10		40/50
nordmanniana			m. B.	60/80
			m. B.	80/100
			m. B.	100/125
			m. B.	125/150
			m. Db.	150/175
			m. Db.	175/200
			m. Db.	200/225
			m. Db.	225/250
			m. Db.	250/275
	150/200 breit		m. Db.	275/300
			m. Db.	300/350
			m. Db.	350/400
			m. Db.	400/450
			m. Db.	450/500
			m. Db.	500/600
			m. Db.	600/700
procera 'Glauca'	- <i>flach und aufrecht gezogen</i>	C 3	m. B.	25/30
		C 3	m. B.	30/40
		C 5	m. B.	40/50
		C 15	m. B.	50/60
		C 15	m. B.	60/70
		C 15	m. B.	70/80
		C 20	m. B.	80/100
			m. Db.	100/125
			m. Db.	125/150
			m. Db.	150/175
			m. Db.	175/200



Araucaria

araucana	C 3	30/40
	C 5	40/50

Cedrus

atlantica 'Glauca'	C 5	80/100
	C 7,5	100/125
	C 50	200/250
atlantica 'Glauca Pendula'	C 65	250/300
	C 65	300/350

Chamaecyparis

lawsoniana 'Columnaris'	C 3	m. B.	40/60
	C 5	m. B.	60/80
	C 7,5	m. B.	80/100
		m. B.	100/125
		m. B.	125/150
		m. Db.	150/175
		m. Db.	175/200
		m. Db.	200/225
		m. Db.	225/250
		m. Db.	250/275
		m. Db.	275/300
		m. Db.	300/350
	m. Db.	350/400	
m. Db.	400/450		
m. Db.	450/500		
m. Db.	500/600		
lawsoniana 'Golden Wonder' 'Ivonne'	C 3	m. B.	40/50
	C 5	m. B.	50/60
	C 7,5	m. B.	60/80
		m. B.	80/100
		m. Db.	100/125
		m. Db.	125/150
		m. Db.	150/175
		m. Db.	175/200
		m. Db.	200/225
		m. Db.	225/250
		m. Db.	250/275
		m. Db.	275/300
	m. Db.	300/350	
m. Db.	350/400		
m. Db.	400/450		
m. Db.	450/500		
m. Db.	500/600		



Chamaecyparis

nootkatensis 'Pendula'		C 5		50/60
		C 5	m. B.	60/80
		C 7,5	m. B.	80/100
		C 7,5	m. Db.	100/125
		C 30	m. Db.	125/150
		C 30	m. Db.	150/175
			m. Db.	175/200
			m. Db.	200/250
			m. Db.	250/300
			m. Db.	300/350
			m. Db.	350/400
			m. Db.	400/450
obtusa 'Nana Gracilis'		C 3		15/20
- japanische Muschelzypresse		C 3		20/25
		C 5		25/30
		C 7,5		30/35
		C 7,5		35/40
pisifera 'Filifera Aurea Nana'		C 3		15/20
		C 3		20/25
		C 3		25/30
		C 5		30/40
pisifera 'Filifera Nana'		C 3		20/25
		C 3		25/30
		C 5		30/40
		C 5		40/50
		C 10		50/60
		C 20		80/100
		C 50		100/125
pisifera 'Filifera Sungold'		C 3		20/25
		C 3		25/30
		C 5		30/40
		C 5		40/50
		C 10		50/60
		C 20		60/70
		C 25		70/80
		C 35		80/90
		C 50		90/100
		C 65		100/125

Ginkgo

biloba		C 12		125/150
	H	C 30	m. Db.	10/12
	H	C 30	m. Db.	12/14
	H	C 50	m. Db.	14/16
			m. Db.	16/18
			m. Db.	18/20
			m. Db.	20/25
biloba 'Autumn Gold' ® (Neuheit!)		C 5		60/80
		C 5		80/100
		C 5		100/125



Juniperus

chinensis 'Blaauw' (= media 'Blaauw')	C 5		30/40
	C 10		40/50
	C 10		50/60
	C 15		60/70
	C 20		70/80
	C 30		80/100
chinensis 'Mint Julep' (= media 'Mint Julep')	C 5		25/30
	C 5		30/40
	C 5		40/50
	C 7,5		50/60
	C 15		60/80
	C 20		80/100
	C 20		100/125
		m. Db.	125/150
	m. Db.	150/175	
	m. Db.	175/200	
chinensis 'Old Gold' (= media 'Old Gold')	C 3		25/30
	C 4		30/40
	C 5		40/50
	C 7,5		50/60
	C 15		60/80
	C 20		80/100
	C 30	m. Db.	100/125
	C 50	m. Db.	125/150
		m. Db.	150/175
	m. Db.	175/200	
chinensis 'Pfitzeriana Aurea' (= media 'Pfitzeriana Aurea')	C 7,5		40/50
	C 7,5		50/60
chinensis 'Plumosa Aurea' (= media 'Plumosa Aurea')	C 5		30/40
	C 10		40/50
	C 10		50/60
	C 15		60/70
	C 20		70/80
	C 20		80/100
	C 30		100/125
chinensis 'Spartan'	C 7,5		80/100
	C 15		100/125
	C 20		125/150
	C 35		150/175
communis 'Green Carpet'	C 2		20/30
	C 4		30/40
	C 10		50/60
	C 10		60/70
	C 25		70/80
	C 25		80/100
communis 'Hibernica'	C 5	m. B.	40/60
	C 7,5	m. B.	60/80
		m. B.	80/100
		m. B.	100/125
communis 'Hornibrooki'	C 7,5		50/60
	C 30		80/100
	C 35		100/125
	C 35		125/150



Juniperus

communis 'Repanda'	C 2	20/30
	C 3	30/40
	C 10	50/60
	C 15	60/70
	C 20	70/80
	C 20	80/100
	C 35	100/125
	C 35	125/150
horizontalis 'Andorra Compact'	C 5	40/50
	C 10	50/60
horizontalis 'Glauca'	C 2	15/20
	C 2	20/25
	C 3	25/30
	C 3	30/40
horizontalis 'Icee Blue' ®	C 7,5	30/40
	C 10	40/50
	C 15	50/60
	C 15	60/70
procumbens 'Nana'	C 2	20/25
	C 2	25/30
	C 7,5	40/50
sabina 'Rockery Gem'	C 7,5	40/50
	C 7,5	50/60
	C 15	60/70
	C 15	70/80
sabina 'Tamariscifolia'	C 7,5	40/50
	C 7,5	50/60
	C 10	60/70
	C 15	70/80
squamata 'Blue Carpet'	C 2	20/30
	C 7,5	40/50
	C 7,5	50/60
	C 10	60/70
squamata 'Blue Star'	P 1	15/20
	C 2	20/25
	C 5	30/40
squamata 'Meyeri'	C 2	20/30
	C 5	30/40
	C 25	60/70
	C 25	70/80
	C 25	80/100
	C 30	100/125
	C 90	125/150
	C 90	150/175
	C 90	175/200
Bonsai - Form	C 30	80/100
	C 30	100/125



Juniperus

scopulorum 'Blue Arrow'		C 5	50/60
- <i>stahlblau, gesund,</i>		C 5	60/80
Verbesserung von 'Skyrocket'		C 7,5	80/100
		C 7,5	m. B. 100/125
		C 20	m. B. 125/150
		C 25	m. Db. 150/175
			m. Db. 175/200
scopulorum 'Moonglow'		C 10	100/125
virginiana 'Canaertii'		C 3	40/50
		C 7,5	80/100
		C 15	100/125
		C 20	125/150
virginiana 'Glauca'		C 10	80/100
		C 10	100/125
		C 20	125/150
		C 50	175/200

Larix

decidua 'Pendula'		C 35	8/10
		C 35	10/12
	H 200 cm	C 65	14/16
		C 65	16/18
		C 90	18/20
decidua 'Puli'		C 35	8/10
	H 180 cm	C 60	10/12
		C 60	12/14
kaempferi 'Pendula'	H	C 30	8/10
	H	C 30	10/12
	H	C 30	12/14
kaempferi 'Blue Dwarf'	h 90 cm	C 15	30/40
			40/50

Metasequoia

glyptostroboides		C 5	60/80
- Urweltmammutbaum		C 5	80/100
		C 7,5	100/125

Microbiota

decussata		C 2	20/30
		C 3	30/40
		C 15	60/80
		C 20	80/100
		C 50	100/125



Picea

abies 'Acrocona'	C 5	m. B.	30/40
	C 5	m. B.	40/50
	C 7,5	m. B.	50/60
	C 10	m. B.	60/80
	C 25	m. Db.	80/100
		m. Db.	100/125
m. Db.		125/150	
abies 'Inversa'	C 5	m. B.	40/50
		m. B.	50/60
	C 7,5	m. B.	60/70
	C 10	m. B.	70/80
	C 20	m. B.	80/100
	C 20	m. B.	100/125
	C 50	m. Db.	125/150
	C 50	m. Db.	150/175
		m. Db.	300/350
		m. Db.	350/400
abies 'Little Gem'	C 2		15/20
	C 3		20/25
	C 5		25/30
	C 5		30/35
	C 10		35/40
	C 15		40/45
abies 'Nidiformis'	C 5		20/30
	C 5		30/40
	C 7,5		40/50
	C 15		50/60
abies 'Pygmaea'	C 2		20/25
	C 3		25/30
	C 7,5		30/40
	C 7,5		40/50
	C 15		50/60
	C 30		60/70
	C 30		70/80
		m. Db.	80/100
	m. Db.	100/125	
abies 'Pyramidata' (Neuheit!) - <i>pyramidal, aufrecht wachsende Fichte</i>	C 7,5		60/70
	C 7,5		70/80
	C 15		80/100
	C 15		100/125
	C 30		125/150
	C 35		150/175
	C 50		175/200
abies 'Will's Zwerg' - <i>gleichmäßiger, pyramidaler Aufbau</i>	C 2		20/25
	C 3		25/30
	C 5		30/40
	C 7,5		40/50
	C 10		50/60
	C 10		60/70
	C 25		70/80
	C 25		80/100
	C 30		100/125
	C 65		125/150



Picea

breweriana	C 7,5	40/50
	C 10	50/60
	C 10	60/70
	C 15	70/80
	C 25	80/100
	C 30	m. Db. 100/125
		m. Db. 125/150
	m. Db. 150/175	
glauca 'Conica'	C 2	20/30
	C 4	30/40
	C 4	40/50
	C 7,5	50/60
	C 10	60/70
	C 10	70/80
	C 12	80/100
	C 20	100/125
	C 35	m. Db. 125/150
	C 65	m. Db. 150/175
	C 90	m. Db. 175/200
		m. Db. 250/300
glauca 'Echiniformis'	C 2	20/25
	C 3	25/30
	C 7,5	30/35
	C 7,5	35/40
	C 10	40/45
	C 20	40/45
	C 20	45/50
	C 20	50/60
glauca 'Sander's Blue'® (Neuheit!) - Blaue Zuckerhutfichte	C 30	80/100
	C 30	100/125
omorika	m. B.	60/80
	m. B.	80/100
	m. B.	100/125
	m. B.	125/150
	m. B.	150/175
	m. B.	175/200
	m. B.	200/225
	m. Db.	225/250
	m. Db.	250/275
	m. Db.	275/300
	m. Db.	300/350
	m. Db.	350/400
	m. Db.	400/450
	m. Db.	450/500
	m. Db.	500/550
m. Db.	550/600	



Picea

omorika 'Nana'	C 4		20/25
	C 4		25/30
	C 5		30/40
	C 10		40/50
	C 10		50/60
	C 15		60/70
	C 20		70/80
	C 20		80/100
		m. Db.	100/125
		m. Db.	125/150
	m. Db.	150/175	
orientalis 'Aurea'	C 3		30/40
	C 5		40/50
	C 5		50/60
	C 10		60/70
	C 10	m. B.	70/80
	C 15	m. B.	80/100
	C 15	m. B.	100/125
	C 30	m. Db.	125/150
		m. Db.	150/175
		m. Db.	175/200
	C 65	m. Db.	200/250
C 160	m. Db.	250/300	
	m. Db.	300/350	
pungens 'Glauca Globosa'	C 3	m. B.	15/20
	C 3	m. B.	20/25
	C 5	m. B.	25/30
	C 5	m. B.	30/40
	C 7,5	m. B.	40/50
	C 15	m. B.	50/60
	C 30	m. B.	60/70
	C 30	m. B.	70/80
	C 35	m. Db.	80/100
	C 65	m. Db.	100/125
		m. Db.	125/150
	m. Db.	150/175	
- Stämmchen 60 cm	C 15		30/40
	C 15		40/50
- Kegelform		m. Db.	125/150
		m. Db.	150/175
		m. Db.	175/200
pungens 'Glauca Globosa Select' - gedrungene Wuchsform mit Spitzentrieb		m. B.	60/70
		m. B.	70/80
		m. Db.	80/100
		m. Db.	100/125
		m. Db.	125/150
pungens 'Iseli Fastigiata'	C 5		30/40
	C 5		40/50
	C 7,5		50/60



Picea

pungens 'Lucky Strike'
- *bizar*r wachsende Zwergfichte

C 7,5	30/40
C 7,5	40/50
C 10	50/60
C 15	60/70
C 15	70/80
C 30	80/100
C 30	100/125
C 30	125/150
C 50	150/175

pungens 'Oldenburg'

C 15	m. B.	50/60
C 15	m. B.	60/70
C 25	m. B.	70/80
C 35	m. B.	80/100
C 65	m. B.	100/125
C 90	m. Db.	125/150
C 90	m. Db.	150/175
	m. Db.	175/200
	m. Db.	225/250
	m. Db.	250/275
	m. Db.	275/300
	m. Db.	300/350

pungens 'Edith' (**Neuheit!**)

m. B.	60/70
m. B.	70/80
m. B.	80/100
m. B.	100/125
m. Db.	125/150
m. Db.	150/175
m. Db.	175/200
m. Db.	200/225
m. Db.	225/250
m. Db.	250/275
m. Db.	275/300

Pinus

cembra

m. Db.	175/200
m. Db.	200/225
m. Db.	225/250

cembra 'Glauca'

m. Db.	175/200
m. Db.	200/225
m. Db.	225/250

heldreichii var. leucodermis

	m. B.	50/60
	m. B.	60/70
C 25	m. B.	70/80
C 25	m. B.	80/100
	m. Db.	100/125
	m. Db.	125/150
	m. Db.	150/175
	m. Db.	175/200
	m. Db.	200/225
	m. Db.	225/250
	m. Db.	250/275
	m. Db.	275/300
	m. Db.	300/350
	m. Db.	350/400



Pinus

heldreichii 'Compact Gem' - Zwergform, dichter Wuchs, dunkelgrüne Nadeln	C 4		25/30	
	C 7,5		30/40	
	C 10		40/50	
	C 10		50/60	
		m. B.	60/70	
		m. B.	70/80	
		m. B.	80/100	
		m. B.	100/125	
		m. Db.	125/150	
heldreichii 'Malinki' (Neuheit!) - gesunder, kompakter Wuchs	C 7,5		30/40	
	C 7,5		40/50	
	C 15	m. B.	50/60	
	C 20	m. B.	60/70	
	C 25	m. B.	70/80	
	C 25	m. B.	80/100	
	C 65	m. B.	100/125	
	C 65	m. Db.	125/150	
	m. Db.	150/175		
monticola 'Ammerland' (Glauca)	C 5		50/60	
	C 7,5		60/80	
	C 10		80/100	
		m. Db.	175/200	
		m. Db.	200/225	
		m. Db.	225/250	
		m. Db.	250/275	
		m. Db.	275/300	
		m. Db.	300/350	
		m. Db.	350/400	
mugo (= montana)	C 4	m. B.	30/40	
		m. B.	40/60	
		m. B.	60/80	
		m. B.	80/100	
		m. B.	100/125	
		m. Db.	125/150	
		m. Db.	125/150	
		m. Db.	150/175	
	m. Db.	175/200		
		125/150 breit	m. Db.	125/150
		125/150 breit	m. Db.	150/175
		150/200 breit	m. Db.	175/200
mugo 'Carsten's Wintergold' - goldgelbe Winterfärbung	C 3		20/25	
	C 3		25/30	
	C 7,5		30/40	
	C 15		40/50	
	C 20		50/60	
	C 35		60/70	
		m. Db.	70/80	
		m. Db.	80/100	
	m. Db.	100/125		
- Stämmchen 50 cm	C 15	Kr.	25/30	
	C 15	Kr.	30/40	
	C 15	Kr.	40/50	



Pinus

mugo 'Columnaris'		C 5		30/40	
		C 7,5		40/50	
		C 10		50/60	
		C 15		60/70	
		C 15		70/80	
			m. Db.	100/125	
			m. Db.	125/150	
			m. Db.	150/175	
			m. Db.	175/200	
	mugo 'Gnom'		C 3		20/25
		C 5		25/30	
		C 7,5		30/40	
		C 10	m. B.	40/50	
		C 25	m. B.	50/60	
		C 25	m. B.	60/70	
		C 25	m. B.	70/80	
		C 30	m. B.	80/100	
		C 65	m. Db.	100/125	
		C 65	m. Db.	125/150	
- Stämmchen 50 cm			C 25	Kr.	40/50
Bonsai - Form		40/60 breit	C 25		40/60
	60/80 breit	C 30		60/80	
	80/100 breit	C 35		80/100	
	80/100 breit	C 65		100/125	
mugo 'Green Compact'		C 20		50/60	
	- kompakte, dunkelgrüne Berg-Kiefer	C 20		60/70	
mugo 'Humpy'		C 2		15/20	
		C 3		20/25	
		C 5		25/30	
		C 7,5		30/40	
		C 10		40/50	
		C 15		50/60	
		C 15		60/70	
		C 50	m. Db.	70/80	
		C 90	m. Db.	80/100	
		C 90	m. Db.	100/125	
mugo 'Laurin'		C 35		60/70	
		C 35		70/80	
mugo 'Mops'		C 3		15/20	
		C 3		20/25	
		C 5		25/30	
		C 7,5	m. B.	30/40	
		C 20	m. B.	40/50	
		C 20	m. B.	50/60	
		C 35	m. B.	60/70	
		C 50	m. Db.	70/80	
		C 90	m. Db.	80/100	
			m. Db.	100/125	
		m. Db.	125/150		
- lebende Steine		C 20		50/55	
		C 20		55/60	



Pinus

mugo 'Mops'			
- Stämmchen 40 cm	C 15		25/30
	C 15		30/40
- Stämmchen 60 cm	C 15		30/40
	C 15		40/50
mugo var. mughus	C 3	m. B.	20/30
	C 3	m. B.	30/40
		m. B.	40/50
		m. B.	50/60
mugo 'Ophir' (Neuheit!)	C 3		20/25
- gelbe Winterfärbung, kompakter Wuchs	C 3		25/30
	C 7,5	m. B.	30/40
	C 15	m. B.	40/50
	C 30	m. B.	50/60
	C 50		60/70
- Stämmchen 40 cm	C 7,5		20/25
	C 7,5		25/30
mugo 'Picobello'	C 3		15/20
- gedrungener Wuchs, dunkelgrüne Nadeln	C 3		20/25
	C 7,5		25/30
	C 7,5		30/40
	C 10		40/50
mugo var. pumilio	C 3	m. B.	15/20
	C 3	m. B.	20/25
	C 3	m. B.	25/30
	C 5	m. B.	30/40
	C 10	m. B.	40/50
	C 15	m. B.	50/60
	C 20	m. B.	60/80
	C 20	m. B.	80/100
	C 20	m. B.	100/125
mugo 'Schweizer Tourist'	C 7,5		40/50
	C 7,5		50/60
mugo 'Varella'	C 5		25/30
- kugelige Berg-Kiefer	C 7,5		30/40
	C 15	m. B.	40/50
	C 30	m. B.	50/60
nigra ssp. nigra		m. B.	80/100
- Schwarzkiefer		m. B.	100/125
		m. Db.	125/150
		m. Db.	150/175
		m. Db.	175/200
		m. Db.	225/250
	150/200 breit	m. Db.	200/225
		m. Db.	225/250
		m. Db.	250/275
		m. Db.	275/300
		m. Db.	300/350
		m. Db.	350/400
Bonsai - Form	250/300 breit	m. Db.	275/300
		m. Db.	300/350
		m. Db.	350/400



Pinus

nigra 'Green Tower' (Neuheit!) - Säulenschwarzkiefer	C 7,5		30/40
	C 7,5		40/50
	C 7,5		50/60
	C 7,5		60/80
		m. B.	100/125
		m. B.	125/150
		m. Db.	150/175
		m. Db.	175/200
nigra 'Oregon Green' - dicht geschlossener Wuchs, aufrechte Triebe	C 7,5		40/50
	C 7,5		50/60
	C 15		60/80
	C 30		80/100
	C 50		100/125
nigra 'Brepo'®	C 7,5		30/40
	C 7,5		40/50
	C 20		50/60
	C 20		60/70
- Stämmchen 60 cm	C 15		30/40
	C 15		40/50
	C 30		60/70
	C 30		70/80
Nigra 'Select'		m. Db.	125/150
		m. Db.	150/175
		m. Db.	175/200
parviflora 'Glauca' - Blaue Mädchenkiefer	C 3		30/40
	C 3		40/50
	C 5	m. B.	50/60
	C 7,5	m. B.	50/60
	C 7,5	m. B.	60/70
	C 10	m. B.	70/80
	C 25	m. B.	80/100
	C 25	m. Db.	100/125
	C 30	m. Db.	125/150
	C 50	m. Db.	150/175
	C 90	m. Db.	175/200
		m. Db.	200/225
		m. Db.	225/250
	150/200 breit	m. Db.	250/275
		m. Db.	275/300
		m. Db.	300/350
		m. Db.	350/400
parviflora 'Negishi'	C 3		25/30
	C 3		30/40
	C 7,5		40/50
	C 7,5		50/60
	C 10		60/70

Pinus

silvestris 'Fastigiata'		C 5		30/40	
		C 5		40/50	
		C 7,5	m. B.	50/60	
			m. B.	60/70	
			m. B.	70/80	
		C 20	m. B.	80/100	
			m. Db.	100/125	
			m. Db.	125/150	
			m. Db.	150/175	
silvestris 'Glauca'		C 7,5		40/60	
			m. Db.	150/175	
			m. Db.	175/200	
silvestris 'Typ Norwegen'			m. Db.	125/150	
			m. Db.	150/175	
			m. Db.	175/200	
			m. Db.	200/225	
	150/200 breit		m. Db.	200/225	
			m. Db.	225/250	
			m. Db.	250/275	
			m. Db.	275/300	
			m. Db.	300/350	
			m. Db.	350/400	
	200/300 breit		m. Db.	400/450	
	Bonsai - Form	150/200 breit	C 285	m. Db.	175/200
			C 285	m. Db.	200/250
			m. Db.	250/275	
silvestris 'Watereri'		C 3		20/25	
		C 5		25/30	
		C 7,5		30/40	
		C 10	m. B.	40/50	
		C 15	m. B.	50/60	
		C 20	m. B.	60/70	
		C 35	m. B.	70/80	
		C 50	m. B.	80/100	
			m. Db.	100/125	
	125/150 breit		m. Db.	125/150	
			m. Db.	150/175	
			m. Db.	175/200	
	150/200 breit		m. Db.	200/225	
		m. Db.	225/250		
		m. Db.	250/275		
		m. Db.	275/300		
- Stämmchen 40 cm		C 10		25/30	
- Schirmform		C 90		100/125	
		C 90		125/150	
			m. Db.	150/175	
			m. Db.	175/200	
			m. Db.	200/225	
			m. Db.	225/250	



Pinus

silvestris 'Watereri' Bonsai - Form	60/80 breit	C 30	60/80
		C 30	80/100
	80/100 breit	C 50	80/100
		C 50	100/125
		C 50	m. Db. 125/150
	100/125 breit	C 50	m. Db. 150/175
		C 50	m. Db. 100/125
		C 50	m. Db. 125/150
		C 50	m. Db. 150/175
strobus 'Macopin'	C 7,5	30/40	
	C 10	40/50	
	C 15	50/60	
	C 20	60/70	
strobus 'Radiata'	C 3	20/25	
	C 4	25/30	
	C 7,5	30/40	
	C 10	40/50	
	C 15	50/60	
	C 15	m. B. 60/70	
	C 20	m. B. 70/80	
unicata Bonsai - Form	6-7 Pon Pon	C 15	50/60
		C 15	60/80
wallichiana 'Densa Hill' - <i>Tränenkiefer</i>	C 7,5		50/60
		m. B.	100/125
		m. Db.	125/150
		m. Db.	150/175
		m. Db.	175/200
		m. Db.	200/225
		m. Db.	225/250
		m. Db.	300/350
		m. Db.	350/400
		m. Db.	400/450

Sequoiadendron

giganteum - <i>Mammutbaum</i>	m. Db.	200/250
	m. Db.	250/300

Sciadopitys

verticillata	C 5	30/40
	C 5	40/50
	C 5	50/60
	C 7,5	60/70
	C 10	70/80
	C 15	m. Db. 80/100
	C 25	m. Db. 100/125
	C 30	m. Db. 125/150
	C 50	m. Db. 150/175
	C 65	m. Db. 175/200
		m. Db. 200/225
		m. Db. 225/250



Taxus

baccata		m. B.	40/50
		m. B.	50/60
		m. B.	60/70
		m. B.	70/80
		m. B.	80/100
		m. B.	100/125
	60/80 breit	m. B.	80/100
		m. B.	100/125
		m. B.	125/150
	80/100 breit	m. B.	80/100
		m. B.	100/125
		m. B.	125/150
		m. Db.	150/175
		m. Db.	175/200
	100/125 breit	m. B.	100/125
		m. B.	125/150
		m. Db.	150/175
		m. Db.	175/200
		m. Db.	200/225
		m. Db.	225/250
	125/150 breit	m. Db.	150/175
		m. Db.	175/200
		m. Db.	200/225
		m. Db.	225/250
		m. Db.	250/275
		m. Db.	275/300
	150/200 breit	m. Db.	150/175
		m. Db.	175/200
		m. Db.	200/225
		m. Db.	225/250
		m. Db.	250/275
		m. Db.	275/300
		m. Db.	300/350
		m. Db.	350/400
	200/250 breit	m. Db.	225/250
		m. Db.	250/275
		m. Db.	275/300
		m. Db.	300/350
		m. Db.	350/400
		m. Db.	400/450
		m. Db.	450/500
		m. Db.	500/600
baccata - Heckenelement	Breite x Länge x Höhe	m. Db.	60 x 80 x 175
		m. Db.	60 x 80 x 200
baccata - geschnittene Kugel		m. B.	30/35
		m. B.	35/40
		m. B.	40/50
		m. B.	50/60
		m. Db.	60/70
		m. Db.	70/80
		m. Db.	80/90
		m. Db.	90/100
		m. Db.	100/110
		m. Db.	110/120
		m. Db.	120/130



Taxus

baccata - <i>geschnittene Kegel</i>		m. B.	80/90
		m. B.	90/100
		m. B.	100/125
		m. B.	125/150
		m. B.	150/175
baccata 'Dovastoniana' - <i>aufrecht gezogen</i>	C 7,5	m. B.	60/70
	C 7,5	m. B.	70/80
	C 20	m. B.	80/100
	C 25	m. B.	100/125
		m. B.	125/150
		m. Db.	150/175
		m. Db.	175/200
	m. Db.	200/225	
baccata 'Dovastonii Aurea' - <i>aufrecht gezogen</i>	C 3	m. B.	40/50
	C 7,5	m. B.	50/60
	C 10	m. B.	60/70
	C 10	m. B.	70/80
	C 20	m. B.	80/100
	C 25	m. B.	100/125
	C 25	m. B.	125/150
		m. Db.	150/175
		m. Db.	175/200
	m. Db.	200/225	
baccata 'Fastigiata Aureomarginata'	C 3	m. B.	30/40
	C 5	m. B.	40/50
	C 5	m. B.	50/60
	C 7,5	m. B.	60/70
	C 7,5	m. B.	70/80
		m. B.	80/90
		m. Db.	90/100
		m. Db.	100/120
		m. Db.	120/140
		m. Db.	140/160
		m. Db.	160/180
		m. Db.	180/200
baccata 'Fastigiata Robusta'	C 3	m. B.	30/40
	C 5	m. B.	40/50
	C 7,5	m. B.	50/60
	C 7,5	m. B.	60/70
		m. B.	70/80
		m. B.	80/90
		m. Db.	90/100
		m. Db.	100/120
		m. Db.	120/140
		m. Db.	140/160
	m. Db.	160/180	
	m. Db.	180/200	
	m. Db.	200/225	
	m. Db.	225/250	
	m. Db.	250/275	
	m. Db.	275/300	



Taxus

baccata 'Gigant' - <i>schmal gleichmäßig wachsender Taxus, dunkelgrün, sehr gute Heckenpflanze</i>		m. B.	80/100
		m. B.	100/125
		m. B.	125/150
		m. Db.	150/175
		m. Db.	175/200
		m. Db.	200/225
baccata 'Overeynderi'		m. B.	40/50
		m. B.	50/60
		m. B.	60/70
		m. B.	70/80
		m. B.	80/100
		m. B.	100/125
baccata 'Repandens'	C 2		20/25
	C 2		25/30
	C 3	m. B.	30/40
		m. B.	40/50
		m. B.	50/60
		m. B.	60/70
		m. B.	70/80
	m. B.	80/100	
baccata 'Semperaurea'	C 2		25/30
	C 3	m. B.	30/40
		m. B.	70/80
		m. Db.	100/125
baccata 'Westerstede' - <i>Bechereibe mit kompakterem Wuchs als 'Hillii' und 'Hicksii', sehr gut für Heckenelemente und Würfel</i>		m. B.	60/70
		m. B.	70/80
		m. B.	80/100
		m. B.	100/125
		m. Db.	125/150
		m. Db.	150/175
media 'Hicksii'	C 5	m. B.	40/50
	C 7,5	m. B.	50/60
	C 7,5	m. B.	60/70
	C 12	m. B.	70/80
		m. B.	80/100
		m. B.	100/125
		m. Db.	125/150
		m. Db.	150/175
		m. Db.	175/200
		m. Db.	200/225
	m. Db.	225/250	
media 'Hillii'	C 7,5	m. B.	50/60
	C 7,5	m. B.	60/70
	C 12	m. B.	70/80
		m. B.	80/100
		m. Db.	100/125
		m. Db.	125/150
	m. Db.	150/175	



Thuja

occidentalis 'Brabant'	C 3		40/60
	C 4	m. B.	60/80
	C 7,5	m. B.	80/100
	C 7,5	m. B.	100/125
		m. B.	125/150
		m. B.	150/175
		m. B.	175/200
		m. B.	200/225
		m. Db.	225/250
		m. Db.	250/275
		m. Db.	275/300
		m. Db.	300/350
		m. Db.	350/400
	m. Db.	400/450	
m. Db.	450/500		
m. Db.	500/600		
m. Db.	600/700		
<i>- geschnittene Kugel</i>		m. B.	60/70
		m. B.	70/80
		m. B.	80/90
		m. Db.	90/100
occidentalis 'Columna'	C 4	m. B.	60/80
	C 7,5	m. B.	80/100
	C 7,5	m. B.	100/125
		m. B.	125/150
		m. B.	150/175
		m. B.	175/200
		m. B.	200/225
		m. Db.	225/250
		m. Db.	250/275
		m. Db.	275/300
m. Db.	300/350		
occidentalis 'Danica'	C 2		20/25
	C 4		25/30
	C 7,5		30/40
	C 15		40/50
	C 15		50/60
	C 25		60/70
occidentalis 'Smaragd'	C 3	m. B.	40/60
	C 3	m. B.	60/80
	C 7,5	m. B.	80/100
	C 7,5	m. B.	100/125
		m. B.	125/150
		m. B.	150/175
		m. B.	175/200
		m. Db.	200/225
		m. Db.	225/250
		m. Db.	250/275
		m. Db.	275/300
		m. Db.	300/350
m. Db.		350/400	
m. Db.	400/450		
m. Db.	450/500		
m. Db.	500/550		



Thuja

occidentalis 'Sunkist'	C 2		20/30
	C 3	m. B.	30/40
	C 5	m. B.	40/50
	C 7,5	m. B.	50/60
		m. Db.	150/175
	m. Db.	175/200	
	m. Db.	200/225	
- geschnittene Kugel	C 30		70/80
	C 65	m. Db.	80/90
		m. Db.	90/100
	m. Db.	100/110	
plicata 'Aurescens'		m. B.	60/80
		m. B.	80/100
		m. B.	100/125
		m. B.	125/150
		m. B.	150/175
	m. B.	175/200	
plicata 'Whipcord'	C 7,5		40/50
	C 7,5		50/60

Tsuga

canadensis		m. B.	60/80
		m. B.	80/100
		m. B.	100/125
		m. B.	125/150
		m. Db.	150/175
		m. Db.	175/200
	150/200 breit	m. Db.	200/250
		m. Db.	250/300
		m. Db.	300/350
		m. Db.	350/400
	200/300 breit	m. Db.	250/300
		m. Db.	300/350
		m. Db.	350/400
m. Db.		400/450	
m. Db.		450/500	
300/400 breit	m. Db.	500/600	
	m. Db.	600/700	
- Schirmform		m. Db.	250/300
		m. Db.	300/350
		m. Db.	350/400
		m. Db.	400/450
		m. Db.	450/500
canadensis 'Nana'	C 3		20/25
	C 4		25/30
	C 5		30/40
	C 7,5		40/50
	C 20		50/60



Liefer- und Zahlungsbedingungen

Allgemeines

1. Unsere Lieferbedingungen sind Bestandteil aller Angebote und Lieferverträge. Falls der Käufer innerhalb von acht Tagen nach Eingang unserer Auftragsbestätigung keinen Einspruch erhebt, gelten diese als anerkannt.

Preise und Zahlungsbedingungen

2. Alle Preise gelten ausschließlich Verpackung ab Baumschule in Euro zuzüglich der zum Lieferzeitpunkt gültigen Mehrwertsteuer.
3. Bei persönlichem Aussuchen haben Listenpreise keine Gültigkeit.
4. Aufträge, bei denen nichts Abweichendes vermerkt ist, können gegen Nachnahme ausgeführt werden.
5. Das Zahlungsziel beträgt 30 Tage ab Rechnungsdatum. Bei Zahlung innerhalb von 14 Tagen ab Rechnungsdatum gewähren wir 2 % Skonto auf den Rechnungsbetrag. Bei Zahlungsverzug können ab Fälligkeitsdatum Verzugszinsen in banküblicher Höhe berechnet werden.
6. Schecks und Wechsel werden von uns erfüllungshalber und unter dem Vorbehalt der Einlösung angenommen. Die daraus entstehenden Kosten gehen zu Lasten des Käufers.
7. Der Käufer kann nur mit unbestrittenen oder rechtskräftig festgestellten Gegenansprüchen aufrechnen.

Versand und Verpackung

8. Der Versand erfolgt auf Rechnung und Gefahr des Käufers.
9. Verpackung und Kennzeichnung der einzelnen Lieferposten werden von uns ordnungsgemäß und sorgfältig durchgeführt.
10. Verpackungskosten werden von uns zum Selbstkostenpreis berechnet. Verpackungsmaterial wird nicht zurückgenommen. Bei Gitterbox- und Tauschpaletten der Deutschen Bundesbahn haftet der Käufer bis zur Rücklieferung.

Lieferpflicht und Gewährleistung

11. In Fällen höherer Gewalt sind wir von der Lieferpflicht entbunden. Frost, Dürre, Streik und Mangel an Transportmitteln werden höherer Gewalt gleichgestellt.

12. Falls vom Käufer nicht ausdrücklich ausgeschlossen, werden wir bei fehlenden Sorten und Artikeln gleichwertigen Ersatz liefern.

13. Muster sollen die Durchschnittsbeschaffenheit zeigen. Es müssen nicht alle Pflanzen genau wie die Probe ausfallen. Maße sind nur annähernd angegeben. Kleine Abweichungen sind zulässig.

14. Eventuelle Mängel müssen binnen 5 Werktagen nach Empfang der Sendung schriftlich gerügt werden. Die Mängel sind genau anzugeben. Mängel, die erst später erkennbar sind, müssen binnen 5 Tagen nach Erkennen gerügt werden.

15. Bei begründeten Beanstandungen steht es uns frei, unter Ausschluss weitergehender Ansprüche für die mangelhafte Ware Ersatz zu liefern oder eine Gutschrift in Höhe des berechneten Betrages zu gewähren.

Eigentumsvorbehalt

16. Die gelieferten Pflanzen bleiben bis zur völligen Erfüllung sämtlicher uns zustehender Forderungen unser Eigentum, bei Kaufpreiszahlung durch Scheck oder Wechsel bis zu deren Einlösung.

17. Unser Eigentumsvorbehalt geht nicht dadurch verloren, dass der Käufer die gelieferten Pflanzen vorübergehend auf seinem oder fremden Grundstück einschlägt oder einpflanzt. Der Käufer ist verpflichtet, dabei so vorzugehen, dass die Pflanzen als von uns gekommen erkennbar sind. Bei trotzdem erfolgter Vermischung der gelieferten Pflanzen mit anderen gleichartigen Pflanzen erwerben wir in Höhe des Wertes der von uns gelieferten Pflanzen für die Zeit des Bestehens des Eigentumsvorbehalts Miteigentum an den vermischten Pflanzen.

18. Vor Erfüllung unserer Ansprüche ist eine Weiterveräußerung, Verpfändung oder Sicherheitsübereignung unzulässig. Im Falle erfolgter Weiterveräußerung tritt der Käufer bereits jetzt die künftige Forderung aus der Weiterveräußerung in Höhe unserer ausstehenden Forderung an uns ab.

Erfüllungsort und Gerichtsstand

19. Erfüllungsort ist Westerstede. Ausschließliche Gerichtsstände sind Westerstede und Oldenburg i. O. Es gilt ausschließlich das Recht der Bundesrepublik Deutschland.

20. Unsere Liefer- und Zahlungsbedingungen werden ergänzt durch die Lieferbedingungen des Bundes deutscher Baumschulen.

- **Regelmäßiges Verschulen unserer Quartiere garantiert optimales An- und Weiterwachsen**
- **Fachgerechter Gehölzschnitt führt zu kompakten gut verzweigten Pflanzen für anspruchsvolle Kunden**
- **Erfahrene Mitarbeiter sorgen für ideale Wachstumsbedingungen gesunder Kulturen**



-Pflanzen – Qualität aus Oldenburg

Marken Pflanzen Export GmbH
Howieker Straße 28
D-26655 Westerstede
Tel. +49 44 09 97 28 00
Fax +49 44 09 97 28 028
www.marken-pflanzen.de
info@marken-pflanzen.de



**Baumschule Rudolf Marken &
Marken Pflanzen Export GmbH**